

HappyLife

 กรุงเทพมหานครประกันชีวิต

เพื่อชีวิตที่มีความสุขมากกว่า



7 เคล็ดลับง่ายๆ
ช่วยธุรกิจไม่ให้เกิดขาด

'กองทุน' ประหยัดภาษี
และสิทธิลดหย่อนฯ ห้ามพลาด!

สโลว์ไลฟ์ส่งท้ายปี
ที่ร้อนนี้...จับทูล

ประกันชีวิต

วางแผนภาษี
แบบไหนคุ้ม?

วางแผนภาษีครบ จบทีเดียว กับกรุงเทพประกันชีวิต

ประกันบำนาญ

มีประกันตัวไหน
น่าสนใจ?

มีเงินก้อนน้อย
ลดหย่อนภาษี
ยังไงดี?

ประกัน
สะสมทรัพย์

LTF
RMF



วางแผนการเป็นอย่างรอบด้าน

การสร้าง
หลักประกัน

การสร้าง
ฐานะ

ให้ทุกการวางแผนภาษีของคุณเป็นเรื่องง่าย มันใจได้ด้วยทีมที่ปรึกษาการเงินผู้เชี่ยวชาญที่พร้อมช่วยวางแผนให้คุณ พร้อมหลากหลายผลิตภัณฑ์ทางการเงินที่ให้สิทธิประโยชน์ในการลดหย่อนภาษี ไม่ว่าจะเป็แผนคุ้มครองความเสี่ยง เงินออม บำนาญ หรือกองทุนรวม ที่ทำได้ครบ...จบทีเดียว ตรงทุกความต้องการ

- ประกันชีวิต...ห่วงรักคุ้มครองครบ**
จ่ายเบี้ยเบาๆ คุ้มครองยาว คุ้มครองทุกช่วงอายุ
- ประกันบำนาญ...มีแอลเอ พร้อมเกษียณ**
ซื้อง่ายเป็นยูนิต ครั้นละเท่าไรก็ได้ รับบำนาญสูงสุด 26 ปี
- ประกันสะสมทรัพย์...กรุงเทพ 115 พลัส**
เงินออมพร้อมความคุ้มครองที่มากกว่า
- กองทุนรวม LTF และ RMF จากบล.บัวหลวง**

วางแผนการเป็นรอบด้าน ที่ **กรุงเทพประกันชีวิต**

• ผู้เชี่ยวชาญข้อมูลก่อนทำประกันภัย
• การลงทุนมีความเสี่ยง ผู้ลงทุนควรศึกษาข้อมูลและคู่มือการชื้อก่อนตัดสินใจลงทุน

ติดต่อตัวแทนประกันชีวิต
และที่ปรึกษาการเงินกรุงเทพประกันชีวิต

โทร. 0 2777 8888 www.bangkoklife.com



กรุงเทพประกันชีวิต

ชีวิตที่มีความสุขมากกว่า

กรุงเทพประกันชีวิต

แม้วันเวลาจะผ่านไปไว เราก็ยังสามารถอยู่ในช่วงเวลาแห่งความสุขได้ตลอดไป หากเราได้มีการเตรียมพร้อมด้วยการวางแผนอย่างรอบด้าน

เวลาที่มีความสุข เรามักจะรู้สึกว่าเวลาผ่านไปรวดเร็วเสมอ แต่แม้วันเวลาจะผ่านไปไวอย่างไร เราก็ยังสามารถอยู่ในช่วงเวลาแห่งความสุขได้ตลอดไป หากเราได้มีการเตรียมพร้อมด้วยการวางแผนอย่างรอบด้านไว้แล้ว

ช่วงเวลาที่เหลืออีกไม่กี่วันของปีนี้ จึงถือเป็นโอกาสที่เราจะทบทวนว่าได้ทำตามแผนต่างๆ ที่วางไว้หรือไม่ โดยเฉพาะแผนการเงินรอบด้าน ที่มีความสำคัญสำหรับการสร้างความมั่นคงของชีวิตในอนาคต และเนื่องจากช่วงปลายปีเช่นนี้ คือช่วงเวลาสำคัญของเทศกาลภาษี ที่ภาครัฐได้ออกมาตรการกระตุ้นการออมและสร้างความมั่นคงให้กับชีวิตของแต่ละคน ผ่านสิทธิลดหย่อนหลากหลายรูปแบบ ทั้งประกันชีวิต ประกันบำนาญ กองทุนการออมเพื่อการเกษียณต่างๆ HappyLife ฉบับส่งท้ายปี 2558 จึงได้รวบรวมเรื่องราวของสิทธิลดหย่อนภาษีที่ควรทราบ ตลอดจนแนะนำกองทุนการออมรูปแบบต่างๆ ที่ประชาชนชาวไทยควรรู้ไว้เพื่อไม่พลาดสิทธิกรุงเทพประกันชีวิต หวังเป็นอย่างยิ่งว่า HappyLife ฉบับนี้จะเป็นเสมือนคู่มือพื้นฐาน ที่ช่วยให้สมาชิกและผู้อ่านทุกท่านวางแผนภาษี และมีเงินออมได้อย่างมีความสุข

ก่อนจากกัน โอกาสนี้ผมขอเป็นตัวแทนของชาว กรุงเทพประกันชีวิต สวัสดีปีใหม่ทุกท่านล่วงหน้า ขอให้สมาชิกทุกท่านมี “ชีวิตที่มีความสุขมากกว่า” ตลอดทั้งปีนะครับ

แล้วพบกันใหม่ในปี 2559 ครับ



ไชย ไสภณพันธ์

กรรมการผู้จัดการใหญ่

เจ้าของ

บริษัท กรุงเทพประกันชีวิต จำกัด (มหาชน)
23/115-121 รอยัลชิตตี้เวนิว ถนนพระราม 9
เขตห้วยขวาง กรุงเทพฯ 10310
โทร. 0 2777 8888
โทรสาร 0 2777 8899
www.bangkoklife.com

กองบรรณาธิการ

ส่วนบริหารลูกค้าสัมพันธ์ ฝ่ายการตลาด
โทร. 0 2777 8577-8
โทรสาร 0 2777 8538
อีเมลล์ : crm.happylife@bangkoklife.com

ออกแบบ

บริษัท สลัด จำกัด

HappyLife

วารสารราย 3 เดือน จัดทำขึ้นเพื่อสนับสนุนการแก้ลูกค้า ตัวแทน เจ้าหน้าที่ ผู้บริหาร และพันธมิตรของบริษัท บทความและรูปภาพในวารสาร HappyLife สงวนสิทธิ์ตามกฎหมาย การนำบทความหรือรูปภาพในวารสารไปเผยแพร่ต้องได้รับอนุญาตเป็นลายลักษณ์อักษรจากบริษัทเท่านั้น

ที่ดินเฉลี่ยสูงขึ้น 25% โซนเศรษฐกิจพิเศษราคาพุ่งโด่ง

เมื่อถึงปี 2020 (พ.ศ. 2563) โลกจะมีประชากรมากถึง 7.65 พันล้านคน ซึ่งจำนวนประชากรไทยก็จะเพิ่มขึ้นตามสถานการณ์โลกด้วยเช่นกัน เมื่อ “ที่ดิน” เท่าเดิมแต่ “ประชากร” จำนวนเพิ่มขึ้น ราคาประเมินที่ดินจึงสูงขึ้นอย่างต่อเนื่องโดยไม่ต้องสงสัย เพราะที่ดินเป็นปัจจัยสำคัญสำหรับการสร้างที่พักอาศัย ก่อสร้างโรงงาน สำนักงานธุรกิจ และสถานที่สำหรับบริการต่างๆ รวมไปถึงเป็นแหล่งผลิตอาหารที่สำคัญ

โดยการประเมินที่ดินของกรมธนารักษ์รอบใหม่ 2559 - 2562 พบว่าราคาประเมินที่ดินทั้งประเทศเฉลี่ยปรับขึ้น 25% โดยราคาประเมินใหม่จะเริ่มใช้ในวันที่ 1 มกราคม 2559 แต่ที่แพงเป็นพิเศษ คือที่ดินที่อยู่รัศมีใกล้โซนเขตเศรษฐกิจพิเศษ บางพื้นที่ราคาสูงกว่าเดิมถึงสิบเท่า เมื่อที่ดินปรับ ทุกสิ่งทุกอย่างก็จะทยอยสูงขึ้นตาม ไม่ว่าจะเป็นต้นทุนการค้า ต้นทุนการทำธุรกิจ รวมไปถึงราคาวัตถุดิบอาหารต่างๆ แต่เศรษฐกิจในละแวกนั้นก็จะมีคึกคักมากขึ้นด้วย

ที่มา : ประชาชาติธุรกิจ



กนง. มอนิเตอร์ภาวะจ้างงาน ระงับภัยเงินเฟ้อ

เมื่อครั้งเกิดวิกฤติเศรษฐกิจปี 2540 มนุษย์งานจำนวนมากถูกเลิกจ้าง ธุรกิจที่กู้เงินต่างประเทศมีหนี้พุ่งสามเท่าจากอัตราแลกเปลี่ยนที่เปลี่ยนแปลง การค้าขายฝืดเคือง ความสามารถในการชำระหนี้ที่น้อยลง จนมีปริมาณหนี้ไม่ก่อเกิดรายได้ (Non Performing Loan : NPL) สูงมาก สถาบันการเงินได้รับผลกระทบตามมาและรัฐบาลต้องใช้เวลาแก้ไขหลายปี

การใช้นโยบายการเงินอย่างการ “ปรับ-ลดดอกเบี้ย” นั้นเป็นวิธีการหนึ่งที่รัฐบาลโดยคณะกรรมการนโยบายการเงิน (กนง.) ธนาคารแห่งประเทศไทย ใช้ในการควบคุมสถานการณ์ หากดอกเบี้ยต่ำก็จะช่วยกระตุ้นการใช้จ่ายและการลงทุน แต่ถ้าต่ำมากเกินไปก็อาจทำให้เกิดลูกหนี้ไม่มีคุณภาพมากขึ้นได้ และไม่เกิดแรงจูงใจในการออมซึ่งก็เป็นการสร้างความมั่นคงและเป็นการลงทุนในอีกรูปแบบหนึ่ง เวลานี้คณะกรรมการนโยบายการเงินจึงต้องมอนิเตอร์สถานการณ์รอบด้านทั้งการจ้างงาน รายได้ครัวเรือนที่จะมีผลต่อความสามารถในการชำระหนี้

เพราะ “ไม่มี ไม่น่า ไม่ง่าย” เป็นสิ่งที่สถาบันการเงินซึ่งเปรียบเป็นเส้นเลือดใหญ่ของเศรษฐกิจและทุกๆ ฝ่ายไม่อยากได้ยินและไม่อยากให้เกิดขึ้น

ที่มา : ผู้จัดการ



บีไอไอเชื่อมั่นศักยภาพไทยยังเนื้อหอม ชู Green Industry & High Technology Industry

กว่าสี่ทศวรรษที่ผ่านมา ไทยเป็นฐานการผลิตให้กับสินค้าอุตสาหกรรมแบรนด์ดังมากมาย โดยเฉพาะรถยนต์ เครื่องใช้ไฟฟ้าและอิเล็กทรอนิกส์ และเป็นที่ยอมรับว่าเมื่อเข้าสู่ตลาดเสรีอาเซียนในปลายปี 2558 ไทยจะเสียเปรียบในการแข่งขันเพราะค่าแรงไม่ได้ถูกเหมือนในอดีต

เรื่องนี้สำนักงานคณะกรรมการส่งเสริมการลงทุน (BOI) ซึ่งทำหน้าที่กำหนดมาตรการและสร้างแรงจูงใจต่างๆ เพื่อชักชวนให้นักลงทุนต่างชาติมาลงทุนในไทยมานานกว่า 40 ปี ยืนยันว่าไทยยังโดดเด่นเมื่อเทียบกับประเทศเพื่อนบ้านที่แรงงานถูกกว่า โดยกำหนดกลยุทธ์ของประเทศไทยในอนาคตว่ามีความพร้อมสำหรับอุตสาหกรรมสีเขียว เป็นมิตรต่อสิ่งแวดล้อม (Green Industry) และอุตสาหกรรมที่ใช้เทคโนโลยีขั้นสูง (High Technology Industry) ซึ่งต้องอาศัยแรงงานที่มีทักษะความรู้ (Skilled Labor) เป็นกำลังสำคัญ

ใครเตรียมพร้อมเรื่องเหล่านี้ไว้ ก็จะพบกับโอกาสใหม่ๆ ต้อนรับการมาถึงของ AEC ในปีหน้า

ที่มา : เดลินิวส์



7 Tips เพื่อธุรกิจไม่สะดุด

گرد้านบัญชีท่านหนึ่งเคยอธิบายให้ฟังว่า “รายงานบัญชี” เป็นร่องรอยที่สามารถสืบค้นพฤติกรรมและความคิดของผู้บริหารได้ เรื่องบัญชีและเงินทองจึงเป็นสิ่งสำคัญสำหรับผู้ประกอบการที่ต้องตระหนักและให้ความสำคัญ

1



เข้าใจกระแสเงินสด เป็นกฎข้อสำคัญสำหรับเจ้าของกิจการ เงินเข้า-เงินออก ต้องรู้ ดูความสัมพันธ์เป็นมิเช่นนั้น อาจเกิดการ “ซืด” ได้ ซึ่งในแง่ธุรกิจแล้วอาจมีผลกระทบต่อความน่าเชื่อถือ

2



มีเงินสำรองฉุกเฉิน สิ่งต่างๆ ในโลกธุรกิจล้วนไม่แน่นอน บางครั้งอาจพบเหตุการณ์วัตุดิบราคาถีบตัวสูง ยอดขายไม่เป็นไปตามกำหนด หรือภัยธรรมชาติ จึงจำเป็นต้องมีเงินสำรองฉุกเฉินเพื่อพร้อมให้ธุรกิจดำเนินการ

3



เก็บข้อมูลการมีนอย่างเป็นระบบ การบันทึกบัญชีและจัดเก็บอย่างเป็นระบบจะทำให้ง่ายต่อการตรวจสอบและการวางแผนโครงการต่างๆ ในอนาคตอย่างแม่นยำ

4



จัดสรรสวัสดิการพนักงาน องค์กรไม่อาจสำเร็จด้วยตัวเจ้าของเพียงคนเดียว อย่าลืมจัดสรรรายได้ส่วนหนึ่งเป็นสวัสดิการ บำรุงขวัญ และกำลังใจบุคลากรที่ร่วมหัวจมท้ายมาด้วยกัน

5



ตั้งเป้าหมายที่วัดผลได้เป็นระยะๆ ธุรกิจหากขาดเป้าหมายจะทำให้เดินไปอย่างไร้ทิศทาง เป้าหมายด้านบัญชีตัวเลข เป็นเป้าหมายหนึ่งที่นักธุรกิจควรกำหนดไว้เป็นระยะๆ ทั้งระยะสั้นและระยะยาว เพื่อนำผลที่ได้นั้นมาประเมินและปรับปรุงการทำงาน

6



ลดต้นทุนเพื่อเพิ่มกำไร การทำธุรกิจให้มีผลกำไรเพิ่มขึ้น ไม่ได้มีแต่วิธีหัลหัลหัลตาเร่งยอดขาย แต่หากลองหันมาดูแลต้นทุนและการจัดการต่างๆ ให้กระชับประหยัด ก็ช่วยลดต้นทุนได้ดีเหมือนกัน

7



เจ้าของก็ต้องมีเงินเดือน เจ้าของกิจการเองก็คือ “ต้นทุนแรงงาน” ส่วนหนึ่งขององค์กร แกรมเป็นแรงงานที่ “คิด” และ “พร้อมลงมือ” ตลอดเวลา” เสียด้วย ดังนั้น ควรกำหนดเงินเดือนให้เป็นต้นทุนขององค์กรอย่างชัดเจน **B**

ที่มา : <http://incquity.com/articles/7-financial-management-techniques-start>

“ ในการเดินทางสู่เป้าหมาย สิ่งสำคัญที่คุณต้องมีคือ แผนงาน การเตรียมความพร้อม และความกล้าหาญ ”

เจอร์ล ไนติงเกล นักพูด-นักเขียนชาวอเมริกัน





TAX-SAVING GUIDE

เงินออมก็มี ภาษีก็ลดได้



ใครจัดการรวบรวมเอกสาร คำนวณและยื่นแบบภาษีเองเป็นประจำมือขึ้น?

สำหรับผู้ que ดำเนินการเองอยู่แล้วต้องขอปรบมือให้ แต่หากใครที่ไม่เคยศึกษารายละเอียด ฝากฝังให้เป็นหน้าที่ฝ่ายบุคคลหรือฝ่ายบัญชีของบริษัท ก็อยากเชิญชวนให้หันมาทำความรู้จัก กับ “การวางแผนภาษี” มากขึ้น เพราะไม่มีใครที่จะรู้รายรับ รายจ่าย และมีอนไขชีวิตต่างๆ ของ คุณได้อย่างละเอียดมากเท่ากับตัวคุณเอง และแน่นอน ไม่มีใครออกแบบอนาคตตัวคุณเองได้ดี เท่ากับตัวคุณเองเช่นกัน

ภาษีนี้...เพื่อใคร

HappyLife เคยยกคำกล่าวของบุคคลสำคัญระดับโลกไปแล้วครั้งหนึ่งคือ เบนจามิน แฟรงคลิน หนึ่งในผู้ก่อตั้งประเทศอเมริกา ได้กล่าวไว้ว่า **“โลกนี้ไม่มีอะไรที่แน่นอน ยกเว้นความตายและภาษี”**

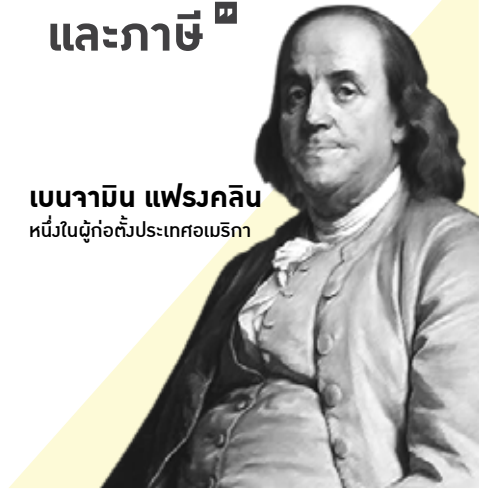
คำกล่าวของเบนจามินเป็นข้อเท็จจริงที่ “พลเมือง” ของประเทศทุกประเทศไม่ควรเกียจคร้าน เพราะประเทศจะพัฒนาความก้าวหน้า สามารถลงทุนทั้งในเชิงวัตถุ สาธารณูปโภค ตลอดจนทำนุบำรุงงานที่ช่วยยกระดับความคิดและชีวิตประชาชน เช่น ศาสนา การศึกษาและวัฒนธรรมไม่ได้ หากขาดซึ่งเงินภาษี ยกตัวอย่างกรณีของประเทศไทยเอง งบประมาณแผ่นดินอันเป็นเงินภาษีของประชาชนไทยส่วนหนึ่ง จะถูกวางแผน เพื่อนำไปใช้พัฒนาด้านการเตรียมความ

พร้อมเข้าสู่สังคมผู้สูงอายุ พัฒนาระบบการเงินการคลัง สำหรับการดูแลผู้สูงอายุ เป็นต้น หรือในด้านการส่งเสริมบทบาทและการใช้โอกาสในประชาคมอาเซียน ที่ผ่านมารัฐได้มีการจัดสรรงบประมาณเพื่อเร่งพัฒนาความเชื่อมโยงด้านการขนส่งภายในอนุภูมิภาคและภูมิภาคอาเซียน ตลอดจนพัฒนาเขตเศรษฐกิจพิเศษ เพื่อรองรับการเชื่อมโยงกระบวนการผลิตและการลงทุนข้ามแดน

เมื่อประเทศต้องมีการพัฒนาในทุกๆ ด้านอย่างสม่ำเสมอเช่นนี้ ทุกประเทศจึงมีข้อกำหนดไม่ต่างกันว่า ผู้มีรายได้ทุกคนมีหน้าที่ต้องเสียภาษี โดยสิ่งที่นำมาคำนวณภาษีมี 3 องค์ประกอบหลัก คือ รายได้ ค่าใช้จ่าย สิทธิลดหย่อน แต่รายละเอียดต่างๆ มีการปรับเปลี่ยนเพิ่มเติมอยู่เสมอ ดังนั้นไม่ว่าจะเป็นพนักงานเงินเดือนที่เป็นบุคคลธรรมดา อาชีพรับจ้างอิสระ หรือผู้ประกอบการนิติบุคคล จึงควรติดตามข่าวสารการเปลี่ยนแปลง เพื่อทราบสิทธิประโยชน์และจัดการภาษีของตน

โลกนี้ไม่มีอะไรที่แน่นอน ยกเว้นความตาย และภาษี

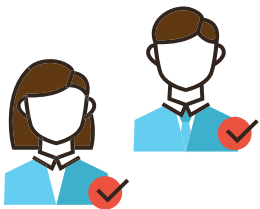
เบนจามิน แฟรงคลิน
หนึ่งในผู้ก่อตั้งประเทศอเมริกา



รู้ไว้ได้ประโยชน์

เมื่อการเสียภาษีเป็นเรื่องที่เราหลีกเลี่ยงไม่ได้ เราจึงควรอัปเดตข้อมูลเกร็ดเล็กเกร็ดน้อยเกี่ยวกับภาษีและสิทธิลดหย่อนต่างๆ อย่างสม่ำเสมอ เพื่อให้เงินทุกบาทอันเกิดจากหยาดเหงื่อการทำงานของเราเกิดประโยชน์สูงสุด ไม่ว่าจะประโยชน์ในการวางแผนชีวิต หรือวางแผนกิจการ

บุคคลธรรมดา

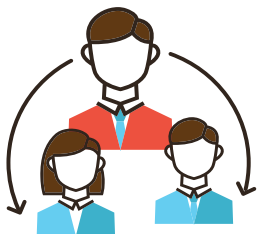


ปัจจุบันผู้มีรายได้สุทธิเริ่มต้นที่ 150,001 บาทจึงจะเริ่มเสียภาษี และสามารถใช้สิทธิลดหย่อนดังต่อไปนี้ได้ อาทิ

- สิทธิลดหย่อนโครงการรถยนต์คันแรกที่เริ่มในปี 2554
- สิทธิลดหย่อนโครงการบ้านหลังแรกที่กำหนดต้องโอนกรรมสิทธิ์ภายในปี 2555 โดยสามารถลดหย่อนภาษีได้ 5 ปี
- สิทธิลดหย่อนค่าเลี้ยงดูบุตร
- สิทธิลดหย่อนค่าเลี้ยงดูบุตร
- สิทธิลดหย่อนค่าเลี้ยงดูผู้ทุพพลภาพ
- สิทธิลดหย่อนดอกเบี้ยที่อยู่อาศัย
- สิทธิลดหย่อนเงินสมทบกองทุนประกันสังคม
- สิทธิลดหย่อนกองทุน RMF และ LTF
- สิทธิลดหย่อนด้วยการบริจาคเงินกับหน่วยงานที่ได้รับการรับรองการลดหย่อนภาษีจากกรมสรรพากร
- สิทธิลดหย่อนเงินกองทุนสำรองเลี้ยงชีพไม่เกิน 10,000 บาท
- สิทธิลดหย่อนเบี้ยประกันชีวิตไม่เกิน 100,000 บาท
- สิทธิลดหย่อนเบี้ยประกันชีวิตแบบบำนาญเพิ่มเติมจากประกันชีวิตปกติได้อีก 200,000 บาท
- สิทธิลดหย่อนเบี้ยประกันสุขภาพบิดามารดา ไม่เกิน 15,000 บาท
- สิทธิลดหย่อนค่าใช้จ่ายการท่องเที่ยวภายในประเทศไม่เกิน 15,000 บาท ตั้งแต่ 16 ธันวาคม 2557

นิติบุคคล

ผู้ประกอบการนิติบุคคลก็มีสิทธิประโยชน์ทางภาษีมากมายเช่นกันที่หลายคนไม่ทราบ เช่น หากเป็นเจ้าของกิจการเพียงคนเดียว แล้วมีรายได้สูงจะเสียภาษีขั้นสูงสุดมากถึง 35% แต่นิติบุคคลเสียภาษีสูงสุดเพียง 20% ดังนั้นการทำธุรกิจในรูปแบบนิติบุคคลจะเสียภาษีน้อยกว่า และยังสามารถนำค่าใช้จ่ายต่างๆ มาหักได้มากกว่า เช่น



การตัดค่าเสื่อมราคาอุปกรณ์คอมพิวเตอร์ และอุปกรณ์สำนักงานต่างๆ สามารถตัดในอัตราพิเศษ 40% ในปีแรก และทยอยตัดไปอีก 3 ปี



ค่าใช้จ่ายในการอบรมพัฒนาพนักงาน สามารถนำมาหักค่าใช้จ่ายได้ 2 เท่า ทั้งนี้ต้องเป็นหลักสูตรที่ได้รับการรับรอง



การซื้อของต้องห้ามบางประเภท

ถือเป็นค่าใช้จ่ายได้ เช่น ค่ารับรองแขก ค่าใช้จ่ายเกี่ยวกับรถยนต์นั่ง นอกจากนั้น ยังมีสิทธิประโยชน์เพิ่มขึ้น เช่น ค่าใช้จ่ายในการพาพนักงานไปท่องเที่ยว สัมมนาในประเทศ สามารถนำมาหักค่าใช้จ่ายได้ 100% เป็นต้น และในกรณีที่กิจการมีความก้าวหน้าเติบโตมีรายได้สูงผู้ประกอบการลองเตรียมมองหาการลงทุนเพิ่มเติม เช่น การลงทุนในกิจการอื่น หรือการเทกโอเวอร์ซึ่งถือเป็นค่าใช้จ่าย 100% และเป็นวิธีการแตกหน่วยภาษี

ประกันชีวิต ประโยชน์ 3 ต่อ

ออม - คุ้มครองความเสี่ยง - ลดภาษี

ในบรรดาค่าใช้จ่ายที่นำมาหักลดหย่อนภาษีนั้น มักเป็นค่าใช้จ่ายที่เกิดขึ้นจริงหรือน้อยกว่าความเป็นจริง เช่น ค่าใช้จ่ายในการดูแลลูกหรือบุตร ค่าใช้จ่ายในการทำงาน ค่าใช้จ่ายดอกเบี้ยผ่อนชำระที่อยู่อาศัย เป็นต้น แต่มีค่าใช้จ่ายที่เม็ดเงินไม่ได้สูญหายไปไหน นั่นคือการทำประกันชีวิตที่นอกจากออมแล้ว ยังได้รับความคุ้มครองจากความเสี่ยงต่างๆ และนำมาลดหย่อนภาษีได้อีกด้วย



“เงินออม” สำคัญอย่างไร

ในโลกปัจจุบันที่สิ้นเชื่อเครดิตเติบโตอย่างมาก อาจทำให้ผู้คนลืมความสำคัญของเงินออม ทั้งที่จริงเป็นพื้นฐานความมั่นคงด้านเศรษฐกิจที่สำคัญทั้งในระดับบุคคล ครอบครัว ชุมชน และประเทศ เพราะทุกสิ่งในโลกล้วนไม่แน่นอน วันหนึ่งการทำงานของ คุณอาจจะหยุดลงด้วยอุบัติเหตุ เจ็บไข้ได้ป่วย ถึงวัยเกษียณอายุ หรืออาจมีการลดจำนวนคนทำงานกะทันหันจากภาวะเศรษฐกิจหรืออะไรก็ตาม แต่เงินออมจะช่วยให้คุณดำเนินชีวิตต่อไปได้ หรืออาจเป็นทุนในการเริ่มต้นอาชีพใหม่ รวมถึงเป็นค่าใช้จ่ายยามเกิดเหตุการณ์ฉุกเฉิน

สังเกตว่าชุมชนหรือสังคมที่พึ่งตนเองได้ มักมีการจัด “ระบบออมทรัพย์” ภายในชุมชนขึ้นมา เพื่อเป็นทุนหมุนเวียนให้สมาชิกได้ หยืมยืมไปประกอบอาชีพและนำดอกผลที่ได้มาจัดสรรสิ่งที่เป็นประโยชน์หรือจัดสรรสวัสดิการให้สมาชิก

ในทำนองเดียวกัน หากมองเชิงมหภาค ประเทศที่มีปริมาณเงินออมสูงจะมีการเจริญเติบโตทางเศรษฐกิจ เพราะมีเม็ดเงินจากเงินออมให้ยืมใช้ในการลงทุนสาธารณูปโภคต่างๆ ของประเทศ โดยเฉพาะอกิมหาโครงการที่ต้องใช้เม็ดเงินมหาศาลก็จะช่วยลดการกู้เงินจากต่างประเทศเพราะสามารถนำเงินออมที่มีเป็นเงินทุนในการพัฒนาประเทศได้ เป็นการช่วยลดความเสี่ยงจากภาวะผันผวนของค่าเงินด้วย

อย่างไรก็ตาม พฤติกรรมการออมเงินนั้นแตกต่างกันไปในแต่ละยุคสมัย คนยุคเบบี้บูมเมอร์ให้ความสำคัญกับการออม ขณะที่รุ่นลูกและรุ่นหลานจะเห็นความสำคัญของการออมลดหลั่นลงไป สถาบันการเงินต่างๆ จึงมักแข่งขันกันพัฒนาผลิตภัณฑ์ใหม่ๆ เพื่อสร้างแรงจูงใจให้เกิดการออม

ล่าสุดรัฐบาลได้จัดทำโครงการ “กองทุนการออมแห่งชาติ (กอช.) เพื่อรณรงค์และส่งเสริมให้เกิดวินัยการออมแก่คนในชาติโดยจับกลุ่มเยาวชนและกลุ่มผู้ทำงานอิสระที่ไม่มีระบบกองทุนสำรองเลี้ยงชีพมาดูแลเหมือนผู้ที่ เป็นพนักงานประจำ ทั้งนี้เพื่อเป็นการเตรียมพร้อมประชาชนในการเข้าสู่สังคมผู้สูงอายุที่จะมาถึงในอนาคตข้างหน้า โดยรัฐจะจ่ายเงินสมทบให้มากขึ้นตามระดับอายุ เพื่อเป็นการสร้างแรงจูงใจให้คนหันมาออมเงินมากขึ้น

อย่างไรก็ตาม แม้เงินออมจะมีความสำคัญ แต่ระบบการคำนวณภาษีนั้น ไม่สามารถนำ “เงินออมทรัพย์” มาลดหย่อนได้ ผู้ที่ให้ความสำคัญกับการวางแผนภาษี จึงมักจัดสรรเงินส่วนหนึ่งลงทุนในผลิตภัณฑ์ที่มีประโยชน์ทั้งการออม และลดหย่อนภาษีได้ นั่นคือการออมประเภท “กองทุน” ซึ่งปัจจุบันมีการจัดตั้งกองทุนใหม่มากมายและลงทุนหลากหลายประเภททั้งหุ้นในประเทศ หุ้นต่างประเทศ

หุ้นเฉพาะเจาะจงอุตสาหกรรม กองทุนที่ลงทุนในอสังหาริมทรัพย์ เป็นต้น

นอกจากกองทุนแล้ว “ประกันชีวิต” เป็นอีกหนึ่งรูปแบบการออมพร้อมซื้อความคุ้มครองความเสี่ยงที่ปัจจุบันได้รับความนิยมสูงขึ้น

โดยสถิติของประเทศที่พัฒนาแล้ว เช่น ญี่ปุ่น สิงคโปร์ ได้หวั่น จะมีสถิติการถือครองกรรมธรรม์เฉลี่ยสูง เช่น ญี่ปุ่นมีอัตราการถือครองกรรมธรรม์มากกว่า 100% หมายถึงบางคนอาจถือมากกว่าหนึ่งฉบับ (ข้อมูลจาก สมาคมประกันชีวิตไทย พ.ศ. 2554) ซึ่งนอกจากเป็นการสร้างความมั่นคงให้ชีวิตแล้ว ยังเป็นการลดภาระการจัดการสวัสดิการของรัฐบาลอีกด้วย

ปัจจุบันการประกันชีวิตของไทยมีความก้าวหน้า และมีผลิตภัณฑ์หลากหลาย นอกจากมีจุดเด่นเรื่องการคุ้มครองความเสี่ยงด้านชีวิตและสุขภาพแล้ว หลายผลิตภัณฑ์มุ่งจูงใจให้เกิดการออมเงินก่อนอย่างต่อเนื่อง โดยมีทั้งระยะสั้นไม่ถึง 10 ปี และนานกว่า 10 ปี นอกจากนั้นยังมีช่องทางกรจำหน่ายมากขึ้น เช่นจำหน่ายผ่านช่องทางธนาคาร ดังนั้น ผู้ที่เห็นประโยชน์ของการวางแผนภาษีจะสนุกกับการบริหารจัดการเลือกกรรมธรรม์เพื่อประโยชน์สูงสุดของตน

มีค่าใช้จ่ายที่เบียดเบียนไม่ได้สูญหายไปไหน นั่นคือการทำประกันชีวิต

เมื่อทราบรายละเอียดต่างๆ เหล่านี้แล้ว ก่อนถึงสิ้นปีนี้ ลองสำรวจรายได้อายจ่ายของตนเองเพื่อคำนวณภาษีเบื้องต้น และลองสมมุติตัวเลขว่า หากลงทุนในกองทุนหรือประกันชีวิตประเภทที่หักลดหย่อนได้ จะลดฐานเงินได้สุทธิก่อนคำนวณเสียภาษีเป็นเท่าใด

หากพิจารณาว่ามีข้อดีมากกว่าข้อเสียแล้ว จะช้อดยุโย “ออมก่อนรวยกว่า” เป็นความจริงที่ทำให้ประโยชน์คอมตะที่ว่า “โลกนี้ไม่มีอะไรที่แน่นอน ยกเว้นความตายและภาษี” ไม่น่ากลัวอีกต่อไป

ผู้อ่านสามารถศึกษารายละเอียดเพิ่มเติมเกี่ยวกับภาษีได้จากเว็บไซต์ต่างๆ อาทิ

- เว็บไซต์กรมสรรพากร www.rd.go.th (สามารถดาวน์โหลดโปรแกรมคำนวณภาษีได้ด้วย)
- ช่องทางต่างๆ ของ กรุงเทพมหานครชีวิต ได้แก่ www.bangkoklife.com และ www.facebook.com/bangkoklife

เลือกกองทุนและประกันให้เหมาะสม

กองทุนและประกันชีวิตที่หักลดหย่อนภาษีได้ ได้แก่



กองทุนสำรองเลี้ยงชีพ

เป็นกองทุนที่นายจ้างและลูกจ้างร่วมกันจัดตั้งขึ้น โดยกำหนดว่าจะหักจากเงินได้ของลูกจ้างเป็นประจำทุกเดือนในอัตราเท่าใด และนายจ้างสมทบอีกเท่าใด แล้วนำเงินรวมที่ได้นั้นมาบริหารให้เกิดประโยชน์ตอบแทนสูงสุด โดยมากมักมีที่ปรึกษามืออาชีพด้านการเงินการลงทุนเป็นผู้บริหารกองทุน โดยลูกจ้างจะได้รับเงินลงทุนเป็นก้อนครั้งเดียวเมื่อสิ้นสภาพพนักงานจากการลาออก ทุพพลภาพ เกษียณ หรือเสียชีวิต



กองทุน LTF (Long-Term Equity Fund)

กองทุนนี้มุ่งให้เกิดการออมและการลงทุนที่ช่วยส่งเสริมเสถียรภาพในตลาดหุ้นระยะยาว และสามารถลดหย่อนภาษีได้ตามจำนวนเงินที่ซื้อจริง แต่ต้องไม่เกิน 15% ของรายได้ในแต่ละปี

เบี้ยประกันชีวิตของผู้มีเงินได้

หักลดหย่อนได้ตามที่จ่ายจริง แต่ไม่เกิน 100,000 บาท โดยมีเงื่อนไขว่า ลดหย่อนได้เฉพาะกรมธรรม์ฉบับหลัก ไม่รวมสัญญาเพิ่มเติมอื่นๆ เป็นกรมธรรม์ที่มีกำหนดระยะเวลา 10 ปีขึ้นไป ผลตอบแทนกรมธรรม์ต้องไม่น้อยกว่า 20 ของเบี้ยประกันชีวิตรายปีหรือเบี้ยที่สะสมมาทั้งหมด และต้องเป็นการซื้อประกันกับบริษัทที่ดำเนินการในประเทศไทย นอกจากนี้ยังสามารถนำเบี้ยประกันสุขภาพของบิดามารดา โดยนำมาหักลดหย่อนได้ตามที่จ่ายจริง แต่ไม่เกิน 15,000 บาท ภายใต้เงื่อนไขว่า บิดามารดาต้องมีรายได้พึงประเมินไม่เกิน 30,000 บาท และต้องพำนักอยู่ในประเทศไทย



เบี้ยประกันชีวิตแบบบำนาญ

เนื่องจากรัฐต้องการส่งเสริมให้ประชาชนเตรียมความพร้อมในการดูแลตนเองหลังวัยเกษียณ ในปี 2553 คณะรัฐมนตรีจึงอนุมัติเพิ่มเติมค่าลดหย่อนเบี้ยประกันชีวิตแบบบำนาญเพิ่มเติมอีก 2 แสนบาท จากเบี้ยประกันชีวิตปกติ โดยต้องไม่เกินร้อยละ 15 ของรายได้ ทั้งนี้ต้องเป็นกรมธรรม์แบบอายุ 10 ปีขึ้นไป และผู้เอาประกันจะเอาประกันคืนเมื่ออายุ 55 หรือ 60 ปี และรับบำนาญเป็นรายงวดเท่าๆ กันทุกเดือนจนถึงอายุ 85 ปี **B**



กองทุนประกันสังคม

เป็นกองทุนที่นายจ้างจะหักเงินลูกจ้างในอัตรา 5% ของเงินเดือน และนายจ้างสมทบอีกในจำนวนเท่ากันส่งเข้ารัฐ และรัฐบาลจะออกเงินสมทบเข้ากองทุนอีกส่วนหนึ่ง เพื่อเป็นกองทุนให้หลักประกันแก่ลูกจ้างเมื่อต้องประสบอันตราย เจ็บป่วย ทุพพลภาพ หรือตาย ซึ่งไม่ใช่เนื่องจากการทำงาน รวมทั้งกรณีคลอดบุตร สงเคราะห์บุตร ชราภาพ และว่างงาน



กองทุน RMF (Retirement Mutual Fund)

เป็นกองทุนที่มีจุดประสงค์ให้เกิดการออม การลงทุนในระยะยาว เพื่อนำดอกผลที่ได้ไว้ใช้ในยามเกษียณ โดยเน้นว่าผู้ลงทุนต้องลงทุนต่อเนื่องให้ครบ 5 ปี และถือครองไปจนถึงอายุ 55 ปี โดยกำหนดการซื้อหน่วยลงทุนขั้นต่ำ 5,000 บาท/ปี หรือ 3% ของรายได้ แล้วแต่ว่าเงินจำนวนใดจะน้อยกว่า และสามารถลดหย่อนภาษีได้ตามจำนวนเงินที่ซื้อจริงแต่ต้องไม่เกิน 15% ของรายได้ในแต่ละปี และเมื่อนับรวมกับเงินกองทุนสำรองเลี้ยงชีพแล้วต้องไม่เกิน 500,000 บาท

มากกว่าประโยชน์ ทางภาษีกับ RMF LTF และประกันชีวิตแบบบำนาญ

By Phanit Panyabodegun, CFP®

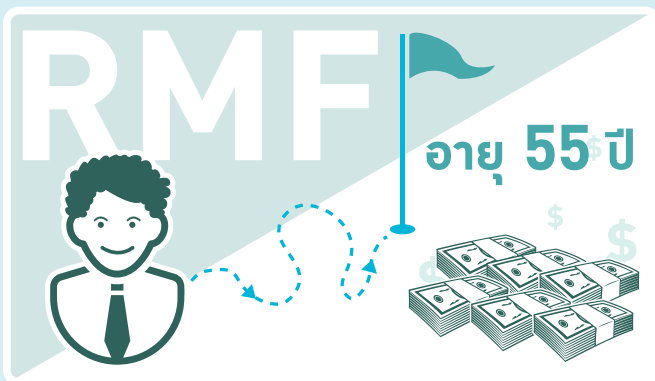
Senior Vice President, Agent Distribution
BBL Asset Management

Retirement Mutual Fund (RMF) หรือ กองทุนรวมเพื่อการเลี้ยงชีพ เกิดขึ้นมาในปี 2544 แต่ในช่วงแรกยังไม่เป็นที่นิยม เนื่องจากมีข้อจำกัดอยู่พอสมควร และความเข้าใจในเรื่องของการลงทุนก็ยังอยู่ในวงจำกัดเช่นกัน หลังจากนั้น ประมาณ 3 ปี Long-Term Equity Fund (LTF) หรือ กองทุนรวมหุ้นระยะยาว ก็ถือกำเนิดตามมา เมื่อพูดถึง RMF และ LTF ผู้ลงทุนทราบดีว่า เป็นกองทุนที่ช่วยในการลดหย่อนหรือประหยัดภาษี ดังนั้นจึงขอทบทวนรายละเอียดของทั้ง 2 กองทุน และประโยชน์ที่ผู้ลงทุนจะได้รับจากการลงทุนใน RMF และ LTF ที่สำคัญมากกว่า สิทธิประโยชน์ทางภาษีดังกล่าว



RMF

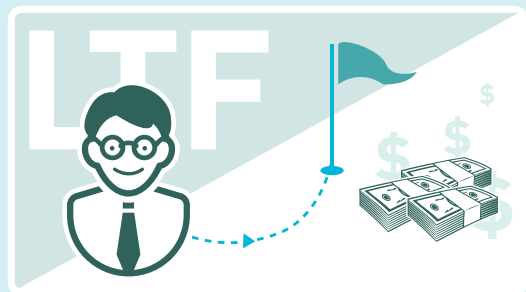
เป็นกองทุนที่มีจุดประสงค์หลักเพื่อสนับสนุนและสร้างวินัยให้คนเก็บออมเงินไว้ใช้ยามเกษียณ หรือในวัยที่พ้นจากการทำงานและไม่มียาได้ประจำแล้ว ดังนั้นจึงเป็นกองทุนที่มีผลต่อเนื่องในระยะยาว ไม่มีการจ่ายปันผลใดๆ คืน ต้องลงทุนต่อเนื่องจนถึงอายุ 55 ปี (เว้นได้ 1 ปี แต่ห้ามเกิน 2 ปี) และห้ามขายคืนก่อนอายุครบ 55 ปีบริบูรณ์ มีนโยบายการลงทุนหลากหลายประเภทค่อนข้างไม่จำกัด เพื่อให้ผู้ลงทุนสามารถเลือกและจัดสรรการลงทุนให้เหมาะสมกับระดับความเสี่ยงที่รับได้ และสามารถโอนย้ายระหว่างกองทุนทั้งในบริษัทหลักทรัพย์จัดการเดียวกันหรือต่างกันได้ เพื่อปรับพอร์ตการลงทุนของตนเองเมื่อเวลาผ่านไป



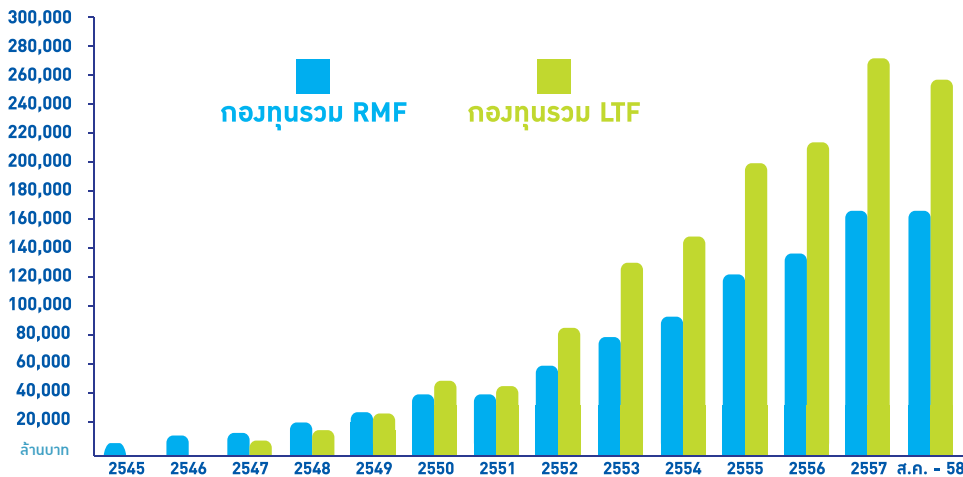
- เพื่อออมเงินใช้ยามเกษียณ
- ลงทุนต่อเนื่องถึงอายุ 55 ปี (เว้นได้ 1 ปี ห้ามเกิน 2 ปี)
- ไม่มีจ่ายปันผล

LTF

เป็นกองทุนที่ตั้งขึ้นโดยมีวัตถุประสงค์หลักในการส่งเสริมการลงทุนระยะยาวในหุ้นจดทะเบียนในตลาดรอง เช่น SET MAI ทำให้ตลาดทุนมีการพัฒนาและมีเสถียรภาพเพิ่มขึ้น อย่างไรก็ตามจุดประสงค์ดังกล่าวอาจจะไกลตัวเราที่เป็นประชาชนทั่วไป ดังนั้นอยากให้ผู้ลงทุนที่สนใจอีกข้อหนึ่งคือ กองทุนนี้ช่วยให้คนไทยรู้จักการลงทุนระยะยาวในตลาดหลักทรัพย์เพิ่มขึ้น มีโอกาสได้รับผลตอบแทนที่ดีจากการลงทุนในระยะยาว ทำให้เกิดการเรียนรู้และไม่กลัวการลงทุนมากเหมือนในอดีต ด้วยจุดประสงค์ดังกล่าวทำให้ LTF มีนโยบายเน้นลงทุนในหุ้นจดทะเบียน จะมีการจ่ายปันผลหรือไม่ก็ได้ และผู้ลงทุนต้องลงทุนไม่น้อยกว่า 5 ปีปฏิทินในแต่ละก่อนที่ลงทุน (นับปีที่ลงทุนและปีที่ขายคืนด้วย) จากเดิม LTF มีอายุประมาณ 10 ปี นับตั้งแต่ปีที่ตั้งขึ้น และกำลังจะสิ้นสุดลงในปี 2559 แต่ล่าสุด ครม. ได้มีมติต่ออายุสิทธิประโยชน์ทางภาษีเงินได้บุคคลธรรมดาไปอีก 3 ปี จนถึงสิ้นปี 2562 รวมทั้งเปลี่ยนแปลงระยะเวลาในการถือหน่วยลงทุนจากไม่น้อยกว่า 5 ปีปฏิทิน เป็นไม่น้อยกว่า 7 ปีปฏิทิน ตามรายละเอียดเงื่อนไขของสรรพากร



- เพื่อส่งเสริมการลงทุนระยะยาว
- ลงทุนไม่น้อยกว่า 5 ปี หรือ 7 ปี ปฏิทิน (ตามเงื่อนไขของปีลงทุน)
- จ่ายปันผลหรือไม่ก็ได้



มูลค่าทรัพย์สินสุทธิ
กองทุนรวม RMF
และกองทุนรวม LTF
ปี 2545-2558
มีการเติบโตอย่างต่อเนื่อง

ปรับปรุงข้อมูลล่าสุด : วันที่ 3 กันยายน 2558
ข้อมูลอ้างอิง : สมาคมบริษัทจัดการลงทุน - มูลค่าทรัพย์สินสุทธิ
กองทุนรวม RMF และกองทุนรวม LTF ปี 2545 - 2558

ประกันชีวิตบำนาญ แบบลดหย่อนภาษีได้

เป็นอีกผลิตภัณฑ์หนึ่งในปี 2554 सरकारได้ส่งเสริมการออมระยะยาวให้กับคนไทย เพื่อความมั่นคงในการดำรงชีพหลังเกษียณอายุจากการทำงาน และช่วยให้มีเงินบำนาญเป็นรายงวดอย่างสม่ำเสมอ ดังนั้นกรมธรรม์ประกันชีวิตแบบบำนาญนี้จึงมีกำหนดเวลาตั้งแต่ 10 ปีขึ้นไป ไม่มีการจ่ายปันผลประโยชน์เงินคืนอื่นใดก่อนที่จะรับเงินบำนาญ (ยกเว้นกรณีเสียชีวิต) โดยที่จะสามารถรับเงินบำนาญตั้งแต่อายุ 55 ปีขึ้นไป จนถึงอายุไม่ต่ำกว่า 85 ปี และต้องกำหนดการจ่ายผลประโยชน์เงินบำนาญเป็นรายงวดอย่างสม่ำเสมอ เช่น รายปี รายเดือน เป็นต้น

มากกว่าประโยชน์ทางภาษี

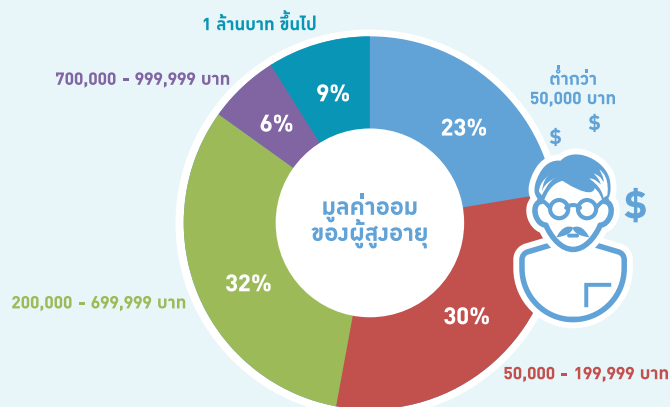
ถึงแม้ว่าเรื่องสิทธิประโยชน์ทางภาษีจะเป็นสิ่งจูงใจให้หลายๆ ท่านซื้อผลิตภัณฑ์ทางการเงินดังกล่าว แต่จากจุดประสงค์หลักและประโยชน์ของทั้ง RMF LTF และประกันชีวิตแบบบำนาญ ถือว่าเป็นสิ่งที่มีคุณค่ามากกว่า อยากจะให้พิจารณาข้อมูลจากฝ่ายวิจัยสำนักงานคณะกรรมการกำกับหลักทรัพย์และตลาดหลักทรัพย์ ในเรื่องสาเหตุของความกังวลใจในการใช้ชีวิตหลังเกษียณของคนไทย จะเห็นได้ว่าร้อยละ 51 จะมีเงินออมไม่เพียงพอหลังเกษียณ และไม่สามารถพึ่งพาลูกหลานได้ร้อยละ 32

สัดส่วนของจำนวนคน จำแนกตามสาเหตุของความกังวลใจในการใช้ชีวิตหลังเกษียณ



ที่มา : ศูนย์บริการวิชาการแห่งจุฬาลงกรณ์มหาวิทยาลัย, โครงการแนวทางการส่งเสริมการออมของผู้มีงานทำภายใต้โครงการขับเคลื่อนยุทธศาสตร์การพัฒนาเศรษฐกิจและสังคมแห่งชาติ ฉบับที่ 10 ไปสู่การปฏิบัติ, เมษายน 2551 ตัวอย่างที่ใช้ในการสำรวจทั้งหมด 2,028 ราย

ร้อยละของผู้สูงอายุที่มีการออม จำแนกตามมูลค่าการออมปี 2550



ที่มา : รายงานการสำรวจประชากรผู้สูงอายุในประเทศไทย พ.ศ. 2550
หมายเหตุ : การออม ประกอบด้วย การสะสมเงินออมหรือทรัพย์สินในรูปแบบหลักทรัพย์และสิ่งทวามทรัพย์ เช่น พันธบัตร ที่ดิน บ้าน เป็นต้น

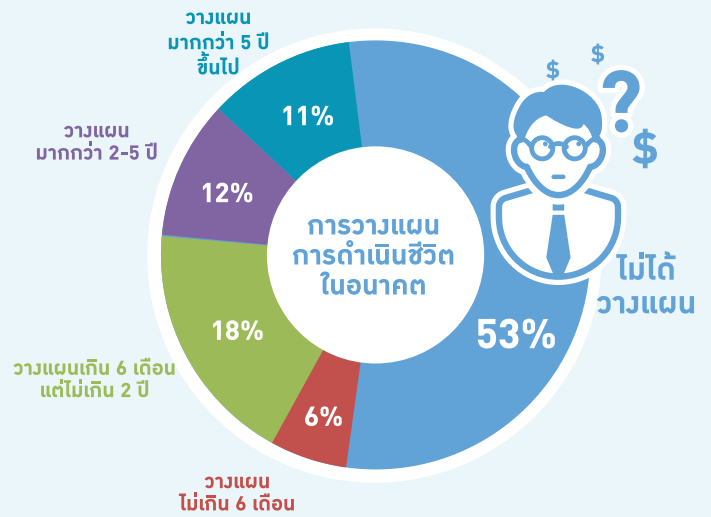
การที่จะบรรลุเป้าหมายทางการเงิน
และเป้าหมายชีวิตที่ตั้งไว้
ควรให้ความสำคัญกับการวางแผน
การเงินแบบรอบด้าน



ถึงแม้สิทธิประโยชน์ทางภาษีจะเป็น
สิ่งจูงใจให้หลายๆ ท่านซื้อผลิตภัณฑ์
ทางการเงิน แต่...ประโยชน์ของทั้ง RMF
LTF และประกันชีวิตแบบบำนาญ
ถือเป็นสิ่งที่มีคุณค่ามากกว่า



สัดส่วนของจำนวนผู้วางแผนในการใช้ชีวิต



ที่มา : ศูนย์บริการวิชาการแห่งจุฬาลงกรณ์มหาวิทยาลัย, โครงการแนวทางการส่งเสริมการออมของผู้มีงานทำ ภายใต้โครงการขับเคลื่อนยุทธศาสตร์การพัฒนาเศรษฐกิจและสังคมแห่งชาติ ฉบับที่ 10 ไปสู่การปฏิบัติ, เมษายน 2551 ตัวอย่างที่ใช้ในการสำรวจทั้งหมด 2,028 ราย

นอกจากนั้นเมื่อพิจารณาถึงการออมเงินของผู้สูงอายุในปี 2550 จากผลการสำรวจพบว่า ผู้สูงอายุร้อยละ 31.3 ไม่มีเงินออมเพื่อสร้างความมั่นคงให้กับชีวิตหลังเกษียณ และผู้สูงอายุส่วนใหญ่ (ร้อยละ 53) มีมูลค่าการออมไม่เกิน 2 แสนบาท เท่ากับว่าถ้ามีชีวิตอยู่ต่อไปอีก 20 ปี ก็จะมีเงินใช้ไม่เกินเดือนละ 830 บาท หรือวันละ 28 บาทเท่านั้น ขณะที่จำนวนผู้สูงอายุเพียงร้อยละ 15 ที่มีมูลค่าการออมตั้งแต่ 700,000 บาทขึ้นไป

อย่างไรก็ตามการเก็บออมเงินระยะยาวใน RMF LTF และประกันชีวิตแบบบำนาญ ก็เป็นเพียงพื้นฐานส่วนหนึ่งเท่านั้น การที่จะบรรลุเป้าหมายทางการเงินและเป้าหมายชีวิตที่ตั้งไว้ ควรให้ความสำคัญกับการวางแผนการเงินแบบรอบด้าน ซึ่งจากการสำรวจข้อมูลสัดส่วนของจำนวนผู้วางแผนในการใช้ชีวิตในอนาคตพบว่า ไม่ได้มีการวางแผนสูงถึงร้อยละ 53 รองลงมาคือวางแผนเกิน 6 เดือนแต่ไม่เกิน 2 ปี ร้อยละ 18 ในขณะที่มีการวางแผนมากกว่า 5 ปีขึ้นไป มีเพียงร้อยละ 11 เท่านั้น

จะเห็นได้ว่าการวางแผนการเงินและการวางแผนการดำเนินชีวิตเป็นสิ่งที่ต้องให้ความสำคัญ จำเป็นต้องมีผลิตภัณฑ์ทางการเงินอื่นๆ เข้ามาเกี่ยวข้องอีกมากมาย นอกจากนั้นจะต้องศึกษาทำความเข้าใจลักษณะสินค้า ข้อมูลสำคัญ นโยบายการลงทุน เงื่อนไข ผลตอบแทน ความเสี่ยง ผลการดำเนินงาน คู่มือภาษี และควรพิจารณาถึงข้อดี รวมถึงประโยชน์ที่แท้จริงก่อนตัดสินใจลงทุนซื้อผลิตภัณฑ์ใดๆ



Share your happiness

ส่งความสุขเป็นของขวัญใน 'วันพิเศษ'



สิทธิพิเศษสำหรับลูกค้ากรุงเทพประกันชีวิต ส่วนลดพิเศษ



โรงพยาบาลตรังรุมไพฑูริย์
Trang Ruampai Hospital

รับส่วนลดสิทธิพิเศษ

- ส่วนลดค่าห้อง 10%
- ส่วนลดค่ายา 10%



โรงพยาบาลกรุงเทพ
BANGKOK HOSPITAL
กรุงเทพ • ทรูท

รับส่วนลดสิทธิพิเศษ

- ส่วนลดค่าห้อง 10%
เมื่อชำระด้วยเงินสด (ยกเว้น ICU)
- ส่วนลดค่ายา 10%
เมื่อชำระด้วยเงินสด (ยกเว้นวัคซีน, ยารายการพิเศษ)



ศูนย์หัวใจวิชัยเวช
Vichai Heart Center
0 2441 6999 ต่อ 5555

รับส่วนลดสิทธิพิเศษ

โปรแกรมตรวจสุขภาพหัวใจ

- โปรแกรม Healthy Heart 1
ราคาเพียง 6,100 บาท (จากปกติ 9,590 บาท)
- โปรแกรม Healthy Heart 2
ราคาเพียง 6,100 บาท (จากปกติ 9,590 บาท)
- โปรแกรม Healthy Heart 3
ราคาเพียง 8,600 บาท (จากปกติ 14,090 บาท)

เงื่อนไขการใช้สิทธิ์

1. โปรดแสดงบัตรประจำตัวผู้เอาประกันและบัตรประชาชน
2. ขอสงวนสิทธิ์ในการเปลี่ยนแปลงเงื่อนไขโดยมีต้องแจ้งให้ทราบล่วงหน้า
3. สำหรับการเข้ารับบริการตั้งแต่ วันที่ - 31 มกราคม 2559
4. สอบถามรายละเอียดเพิ่มเติม โทร. 0 7521 8988



โรงพยาบาลเมืองมอญ
"สวยงามและใส่ใจ"

รับส่วนลดสิทธิพิเศษ

- ค่าเวชภัณฑ์ 1 ลด 10%
เมื่อชำระด้วยเงินสด
- ค่า Lab ภายใน ลด 10%
เมื่อชำระด้วยเงินสด
- ค่าเลือด ลด 10%
เมื่อชำระด้วยเงินสด



โรงพยาบาลศรีนครินทร์
Srinakharinwirot Hospital

รับส่วนลดสิทธิพิเศษ

1. ตรวจคัดกรองมะเร็งเต้านม
(Ultrasound + Mammogram)
ราคาพิเศษ 3,780 บาท (จากปกติ 4,500 บาท)
2. ตรวจความหนาแน่นของมวลกระดูก
ราคาพิเศษ 720 บาท (จากปกติ 950 บาท)



CHG
Srinakharinwirot Hospital

รับส่วนลดสิทธิพิเศษ

- ส่วนลด 5%
สำหรับค่ายา ค่าห้อง ค่าเอกซเรย์ ค่าตรวจวิเคราะห์
ทางห้องปฏิบัติการ (Lab) ที่ทำภายในโรงพยาบาล
- ชื้อ 1 แดม 1
โปรแกรม Perfect Health Plus ราคา 9,900 บาท

เงื่อนไขการใช้สิทธิ์

1. โปรดแสดงบัตรประจำตัวผู้เอาประกันและบัตรประชาชน
2. ขอสงวนสิทธิ์ในการเปลี่ยนแปลงเงื่อนไขโดยมีต้องแจ้งให้ทราบล่วงหน้า
3. สำหรับการเข้ารับบริการตั้งแต่ วันที่ - 31 ธันวาคม 2559
4. สอบถามรายละเอียดเพิ่มเติม โทร. 0 3631 5555 - 93 ต่อ 8848



ฟรี!

เพื่อชีวิตที่มีความสุขมากกว่า

สมัครสมาชิกบีแอลเอ แฮปปี้ लाईฟ คลับ (BLA Happy Life Club) เพื่อรับสิทธิประโยชน์ และร่วมกิจกรรมกับทางบริษัท รับส่วนลดในการซื้อสินค้า หรือการบริการจากร้านค้าทั่วประเทศ และร่วมกิจกรรมหลากหลาย อาทิ วางแผนการเดินทาง, สุขภาพ, ท่องเที่ยว, บันเทิง, สิ่งแวดล้อม ฯลฯ



ลูกค้ากรุงเทพประกันชีวิต ติดต่อขอรับใบสมัครสมาชิกคลับโดยไม่เสียค่าใช้จ่าย
 ได้ที่ ส่วนบริหารลูกค้าสัมพันธ์ โทร. 0 2777 8577-8
 โดยกรอกข้อมูลแล้วส่งกลับมายังบริษัท ผ่านช่องทางต่างๆ ดังนี้
 ศูนย์บริการลูกค้า สำนักงานใหญ่ | สำนักงานสาขาทั่วประเทศ | โทร. 167 | บริการธุรกิจตอบรับ
 | โทรสาร 0 2777 8538 | E-mail : crm.club@bangkoklife.com

ประกาศรายชื่อผู้ได้รับรางวัลจากการเข้าร่วมสมัคร BLA Happy Life Club



iPhone 6 16GB
มูลค่า 25,600 บาท จำนวน 5 รางวัล

1. คุณ วรรณยา เสรีสุนวลแสง นครราชสีมา
2. คุณ สมาน คำจันทร์ นิงภาพ
3. คุณ บันเย็น ฝอยเหลือง สุโขทัย
4. คุณ สุรพล ลีละวงศ์พานิช กรุงเทพมหานคร
5. ด.ญ. สิริณยา กะวิกาโล มหาสารคาม

iPad mini 3 16GB
มูลค่า 19,200 บาท จำนวน 5 รางวัล

1. คุณ ณัฐชัย จึงสระน้อย กรุงเทพฯ
2. คุณ กุลกัลยา ฐานวรกุล กรุงเทพฯ
3. ด.ช. อธิระ มั่นมาตร พิษณุโลก
4. ด.ญ. สุทธิพร กัญยนต์ เพชรบูรณ์
5. ด.ญ. จันทรสุดาพร ดีออด กำแพงเพชร

ประกาศผลผู้ที่ได้รับรางวัลทางเว็บไซต์ www.bangkoklife.com
 • รางวัลบัตรรับประทานอาหาร KFC มูลค่า 200 บาท จำนวน 200 รางวัล • รางวัลบัตรเทศกาลโก้โลตัส มูลค่า 200 บาท จำนวน 300 รางวัล

เติมความสุขส่งท้ายปี! กับสิทธิพิเศษสำหรับสมาชิก BLA Happy Life Club



โรงแรม รีสอร์ท และ สปา ในเครืออนันตรา

- ส่วนลดค่าห้องพัก 20%*
- ส่วนลดค่าอาหารและเครื่องดื่มสูงสุด 10%

เมื่อสำรองห้องพักผ่าน www.anantara.co.th/BLAHappyLifeClub พร้อมระบุรหัสโปรโมชั่น **BLA20** เพื่อรับสิทธิราคาพิเศษ

* **เงื่อนไขการใช้สิทธิ์**
 • สำหรับการจองและการเข้าพักก่อนวันที่ 31 ธันวาคม 2558
 • ผู้เข้าพักต้องชำระเงินสดที่พักรวมและแสดงบัตรสมาชิก BLA Happy Life Club ที่ยังไม่หมดอายุในขณะเช็คอินเพื่อรับสิทธิราคาพิเศษ
 • สามารถดูเงื่อนไขการเข้าพักพร้อมราคาและรายละเอียดเพิ่มเติมอื่นๆ ได้ที่ www.anantara.co.th/BLAHappyLifeClub

6 พฤศจิกายน - 6 ธันวาคม 2558 > หอประชุมใหญ่ศูนย์วัฒนธรรมแห่งประเทศไทย กรุงเทพฯ

“ถึงการแสดงปีนี้เป็นตอนเก่าที่เคยเปิดการแสดงมาแล้ว แต่ในครั้งแรกที่เปิดการแสดงนั้นมีจำนวนรอบน้อย ทางคณะกรรมการจัดการแสดงโขนพระราชทาน ชุด พรหมมาศ จึงอยากเปิดโอกาสให้ผู้ชมที่พลาดจากการชมการแสดงโขน ‘พรหมมาศ’ ครั้งนั้นได้ชมและประทับใจไปกับเรื่องราว พร้อมฉากที่อลังการกว่าเดิมในปี 2558 ด้วยกัน” นี่คือข้อความที่ปรากฏในเฟสบุ๊กแฟนเพจ ‘Khon Performance’ ที่จัดทำโดยคณะกรรมการจัดการแสดงฯ ซึ่ง **HappyLife** เห็นว่าเป็นเหตุผลสำคัญ ที่เราไม่ควรพลาดการแสดงโขนพระราชทานในปีนี้ด้วยประการทั้งปวง

บัตรจำหน่ายที่ไทยทิคเก็ตเมเจอร์ทุกสาขา ในราคา 620 - 1,520 บาท (นักเรียน 120 บาท)
สอบถามข้อมูลเพิ่มเติม : www.facebook.com/khonperformance และ ไทยทิคเก็ตเมเจอร์ โทร. 0 2262 3456



การแสดง | โขนพระราชทาน ชุด พรหมมาศ



ประเพณี | ลอยกระทงกรุงเทพฯ (4 มุมเมือง)



ประเพณี | มหกรรมว่าวอีสานบุรีรัมย์



เทศกาล | สดกบนต์ข้ามปี ส้มก่ายปีเก่าวิถีไทย ต้อนรับปีใหม่วิถีพุทธ

25 พฤศจิกายน 2558 > จ.พระนครศรีอยุธยา

ผู้อ่านที่อาศัยในภาคกลางโดยเฉพาะกรุงเทพฯ ที่กำลังมองหาสถานที่ลอยกระทงแบบยุคเก่าโดยไม่ต้องเดินทางไกล ขอแนะนำให้ท่านไปที่จังหวัดพระนครศรีอยุธยา เพราะที่นั่นมีการจัดงานลอยกระทงกรุงเทพฯ 4 มุมเมือง ประกอบด้วย บริเวณใต้สะพานปรีดีธำรง, บ่อมเพชร, ด้านหน้าพิพิธภัณฑสถานแห่งชาติจันทรเกษม และบริเวณหน้าเจดีย์ศรีสุริโยทัย ภายในงานจะมีกิจกรรมมากมาย โดยเฉพาะการประกวดหลากหลายรูปแบบ ไม่ว่าจะเป็น ประกวดหุ่นน้อย-นางนพมาศ, ประกวดโคมแขวน และประกวดร้องเพลงลูกทุ่ง เป็นต้น

สอบถามข้อมูลเพิ่มเติม :

ททท. สำนักงานพระนครศรีอยุธยา โทร. 035 246 076 - 7 หรือ สำนักงานเทศบาล จ. พระนครศรีอยุธยา โทร. 035 252 168

19 - 20 ธันวาคม 2558 > อ.ห้วยราช จ.บุรีรัมย์

ว่ากันว่าที่มาของการเล่นว่าวกลางคืนของชาวบุรีรัมย์นั้น เพราะในช่วงเดือนธันวาคม ชาวบ้านต้องออกจากบ้านยามค่ำไปทำลานนาวดข้าว ด้วยความเจียมสังต์นากแล้ว จึงประดิษฐ์ ‘ว่าวสองห้อง’ (ภาคกลางเรียก ว่าวตุ้ยตุ้ย) แล้วปล่อยให้ติดลมบน เพื่อที่เสียงของแฉกจะได้ดังไล่ความเจียมและอีกนัยหนึ่ง ความสูงและการที่ว่าวติดลมบนทั้งคืนถือเป็นการพยากรณ์ถึงความอุดมสมบูรณ์ของพืชพันธุ์ธัญญาหาร...สำหรับผู้ที่ยากเปลี่ยนบรรยากาศรับลมหนาวด้วยการนอนดูดาว ชมว่าวกลางคืน ตลอดจนร่วมกิจกรรมทางวัฒนธรรมอื่นๆ ไปพบกันได้ที่ สนามกีฬาอำเภอห้วยราช

สอบถามข้อมูลเพิ่มเติม :

ททท. สำนักงานสุรินทร์ โทร. 044 514 447 หรือ ที่ว่าการอำเภอห้วยราช โทร. 044 658 019

31 ธันวาคม 2558 > จ.เพชรบูรณ์

อีกหนึ่งกิจกรรมเคาต์ดาวน์ที่กำลังฮิตสุดๆ ในช่วงไม่กี่ปีที่ผ่านมา สำหรับคนที่ยังคาใจว่าการนับถอยหลังสู่อีกปีใหม่นั้นด้วยวิธีนี้ดีอย่างไร ลองหาโอกาสร่วมเคาต์ดาวน์กับพี่น้องชาวเพชรบูรณ์ที่วัดมหาธาตุ (พระอารามหลวง) ดูสักครั้งอาจจะติดใจก็ได้ สำหรับกิจกรรมในงานนอกจากจะมีการร่วมเจริญพระพุทธร่วมกันข้ามปี ยังมีการเล่นโคมส่งท้ายปีเก่ารับปีใหม่ และในช่วงงานนี้จะเปิดโอกาสให้เฉพาะชาวพุทธ ในงานยังมีการจัดกิจกรรมสำหรับพี่น้องที่นับถือศาสนาอื่นๆ อีกด้วย

สอบถามข้อมูลเพิ่มเติม :

ฝ่ายวัฒนธรรม จ.เพชรบูรณ์ โทร. 056 729 779 - 80 หรือ ททท. สำนักงานพิษณุโลก โทร. 055 252 742 - 3, 055 259 907

ปฏิทินกิจกรรม กรุงเทพฯ ประกันชีวิต

30

ตุลาคม

BLA Happy Life Go Green 5/2558

30 ต.ค. - 1 พ.ย. 2558 จ.กำแพงเพชร

อีกหนึ่งกิจกรรมที่ กรุงเทพฯ ประกันชีวิต จัดอย่างต่อเนื่องมาเป็นครั้งที่ 5 กับ ‘BLA Happy Life Go Green’ โครงการปลูกจิตสำนึกรักสิ่งแวดล้อมอย่างยั่งยืนแก่น้องๆ ชาวชนบท สำหรับครั้งที่ 5 จะเกิดขึ้นที่ อุทยานแห่งชาติคลองลาน จ.กำแพงเพชร

13

พฤศจิกายน

Money Expo ChiangMai

13 - 15 พ.ย. 2558 จ.เชียงใหม่

งานนี้ กรุงเทพฯ ประกันชีวิต จัดเต็ม! เตรียมกิจกรรมหลากหลายรูปแบบที่จะมาสร้างความสุขและความบันเทิง พร้อมยกทีมที่ปรึกษาการเงินมืออาชีพมาให้บริการวางแผนทางการเงินโดยไม่คิดค่าใช้จ่ายเหมือนเช่นเคย พี่น้องชาวเชียงใหม่และจังหวัดใกล้เคียง ห้ามพลาด!

19

พฤศจิกายน

Set in the City

19 - 22 พ.ย. 2558 สยามพารากอน กรุงเทพฯ

พี่น้องชาวกรุงเทพฯ และปริมณฑลที่รู้สึกว่าคุณรู้เรื่องการออมการลงทุนยังมีไม่มาก หรือยังคาใจว่า ‘ชีวิตที่มีความสุขมากกว่า’ นั้นเป็นยังไง นี่คือโอกาสดีๆ ที่จะได้ทำความเข้าใจและร่วมวางแผนการเงิน สร้างความมั่นคงในชีวิตอย่างรอบด้านกับทีมที่ปรึกษาการเงินมืออาชีพจาก กรุงเทพฯ ประกันชีวิต

18

ธันวาคม

Thailand Smart Money

18 - 20 ธ.ค. 2558 เซ็นทรัลลาดพร้าว กรุงเทพฯ

กิจกรรมส่งท้ายสำหรับผู้ที่ยากเริ่มต้นชีวิตปีหน้าอย่างมั่นคง งานนี้ นอกจากจะมีให้บริการวางแผนการเงินกับทีมที่ปรึกษาการเงินอย่างใกล้ชิดเช่นเดียวกับงานอื่นๆ ‘Thailand Smart Money’ ยังมีการนำเสนอผลิตภัณฑ์การเงินที่หลากหลาย เพื่อตอบโจทย์ทุกความต้องการของทุกช่วงวัย ้วยไหนควรวางแผนการเงินรูปแบบใดหาคำตอบได้ที่นี้ **B**

“

ให้สายน้ำพัดพาแสงสีจากไป
แล้วเปิดใจสัมผัสความเรียบง่าย
ที่ทำให้เราก้าวอย่างช้าลงที่นี่...ริมน้ำจันทบูร

”

Slow Life ริมน้ำจันทบูร วิถีจันทน์ ผสานกลิ่นอายของวันวาน

จันทบุรี หนึ่งในเมืองเก่าแก่ที่มีประวัติศาสตร์อันยาวนาน 1 ใน 12 เมืองที่ถูกจัดให้เป็น “เมืองต้องห้ามพลาตา” โดยการท่องเที่ยวแห่งประเทศไทย หลายคนรู้จักจันทบุรีเพียงแค่ทะเล สวนผลไม้ แต่ในความจริงแล้ว จันทบุรียังมีมุมเล็กๆ ที่สงบเสียบ ให้เราได้ไปแวะพัก วางความวุ่นวายรอบๆ ตัวลง ให้สายน้ำ “จันทบูร” พัดพาแสงสีจากไป แล้วเปิดใจสัมผัสกับวิถีเรียบง่ายที่ผสมผสานไปด้วยกลิ่นอาย วัฒนธรรมอันเก่าแก่...แดดเช้า ชุมชนเมืองเก่า รอยยิ้มแห่งมิตรภาพ ความเรียบง่ายที่ทำให้เราก้าวอย่างช้าลงที่นี่...ริมน้ำจันทบูร



☐
 ความเป็นอยู่ของคนในชุมชนยังคงใช้ชีวิตเรียบง่าย
 แบบดั้งเดิม...เรียกว่ามาที่นี่ คุณจะได้ใช้ชีวิตในแบบที่
 สอดคล้องไปกับกลิ่นอายของวันวานอย่างแบบเนียน
 ☐

อีกมุมสุดสงบเหมาะจิบกาแฟแบบสโลว์ไลฟ์

เพียง 3 ชั่วโมงจากกรุงเทพฯ มาถึง ถนน
 สุขุมวิท ถนนสายแรกของจังหวัดจันทบุรี เราก็จะ
 ได้พบกับชุมชนริมแม่น้ำจันทบุรี ที่ยังคงอนุรักษ์วิถี
 ชาวจันทบุรีเอาไว้ได้อย่างสมบูรณ์ โดยชุมชนเก่าแกริมน
 แม่น้ำจันทบุรี (จันทบูร) ด้านตะวันตก แต่เดิมรู้จัก
 กันในชื่อที่เรียกกันติดปากว่า “บ้านลุ่ม” เป็นชุมชน
 ของชาวจีนและญวนอพยพตั้งแต่สมัยรัตนโกสินทร์
 ตอนต้น ต่อมาได้พัฒนามาเป็นศูนย์กลางทาง
 เศรษฐกิจและการค้าของจันทบุรีที่สำคัญแห่งหนึ่งใน
 สมัยรัชกาลที่ 5

ปัจจุบันชาวชุมชนได้ผนึกกำลังกันจัดการ
 วางแผนชุมชน ให้กลายเป็นแหล่งท่องเที่ยวที่ความ
 เป็นอยู่ของคนในชุมชนยังคงใช้ชีวิตเรียบง่ายแบบ
 ดั้งเดิม มีการดัดแปลงบ้านเรือนโบราณมาเป็น
 พิพิธภัณฑ์ โรงแรม ร้านค้า เรียกว่ามาที่นี่คุณจะได้
 ใช้ชีวิตในแบบที่สอดคล้องไปกับกลิ่นอายของวันวาน
 อย่างแบบเนียน อาทิ **บ้านพักประวัติศาสตร์หลวง
 ราชไมตรี** บ้านเก่าอายุ 150 ปี ที่ถูกฟื้นฟูขึ้นใหม่
 อีกครั้งอย่างร่วมสมัย ให้กลายเป็นบ้านพักสไตล์
 Boutique Hotel ที่ทุกคนจะได้เรียนรู้เรื่องราวครั้ง
 ประวัติศาสตร์และสัมผัสมนต์เสน่ห์ของจันทบุรีผ่าน
 12 ห้องพัก 12 สไตล์ 12 เรื่องราว

เช้าแรก ตื่นมาหากคุณอยากสัมผัสวิถีชีวิต
 ของคนที่นี่ ให้คุณลองออกเดินท่องเที่ยวแบบชิลล์ๆ
 เริ่มต้นกันที่อาหารอร่อยแบบชาวชุมชนแท้ๆ อาทิ
ก๋วยจั๊บป้าไหม ซึ่งเปิดให้บริการมานานกว่า 40 ปี
 ใช้วัตถุดิบที่สดใหม่และปรุงหนักเครื่อง เสิร์ฟมาล้น
 ขาม ที่สำคัญป้าไหมยังคงใช้เตาถ่านในการต้มน้ำซุ
 ทำให้มีกลิ่นหอมที่เป็นเอกลักษณ์เฉพาะตัว นี่เองที่

ทำให้มีลูกค้าแวะมาร้านนี้เพื่อทานเป็นอาหารเช้าอยู่
 ตลอด จากนั้นเดินเลาะไปเรื่อยๆ จนถึงบ้านเลขที่ 69
ศูนย์เรียนรู้ประจำชุมชนริมแม่น้ำจันทบุรี ที่นี้สร้างขึ้น
 เมื่อ พ.ศ. 2476 ด้านหน้าบ้านก่ออิฐฉาบปูนทรงฝรั่ง
 ภายในตกแต่งแบบไทยผสมผสานจีน อาคารเก่าแก่
 แห่งนี้ถูกปรับปรุงให้เป็นพิพิธภัณฑ์แบบง่ายๆ ให้ผู้
 คนได้มาเรียนรู้วิถีจันทบุรี ซึ่งชุมชนรอบข้างก็ถูกปรับปรุง
 หรือสร้างใหม่ให้สอดคล้องกับของดั้งเดิม

เดินต่อไปสักพักจะเจอ **ร้านขนมไข่ป่าไต่**
 เจ้าอร่อย ร้านนี้เขาทำกันสดๆ ส่งจากเตาร้อนๆ ตรงถึง
 มือคุณ ความหอมของร้านนี้ทำหลายคนต้องแวะ
 เวียนเข้าไปชิม ถึงร้านนี้ถ้าใครยังไม่อ้อม สามารถเดิน
 ชิมต่อไปได้เรื่อยๆ เพราะที่นี้มีร้านเก่าแก่และร้าน
 กาแฟน่านั่งมากมาย ซ่อนตัวอยู่ในตึกเก่าสุด
 คลาสสิกที่เราเดินผ่าน แต่ถ้าอ้อมแล้ว แนะนำให้เดิน
 ย่อยเพลินๆ ซ้ามสะพานไปที่โบสถ์เก่าแก่และ
 สวยงามอย่าง **โบสถ์วัดแม่พระปฏิสนธินิรมล** ที่ตั้ง
 อยู่ในบริเวณเดียวกับโรงเรียนสตรีมารดาพิทักษ์ ที่นี้



ขนมไข่ป่าไต่ส่งกลิ่นหอมจนต้องแวะชิม

เป็นโบสถ์คริสต์นิกายโรมันคาทอลิก มีลักษณะตาม
 ศิลปะแบบโกธิก เป็นโบสถ์ไม้ฉลุหลายประดับกระจกสี
 เป็นรูปนักบุญในศาสนาคริสต์ รูปปั้นพระแม่มา
 รีสีหน้าสงบ ยืนอยู่หน้าวิหารทรงโกธิกอันยิ่งใหญ่
 ความที่ยืนหยัดผ่านกาลเวลามานับศตวรรษ คุณค่า
 ของที่นี่จึงไม่ใช่แค่เป็นโบสถ์ที่สวยงามที่สุด หากแต่
 ยังเป็นศูนย์รวมศรัทธาของชาวคริสต์ทั้งปวง
 ครอบคลุมเมืองจันทบุรีไปจนถึงชายฝั่งทะเลตะวันออก
 เลยทีเดียว

การมาเที่ยวที่ชุมชนริมแม่น้ำแห่งนี้ นอกจาก
 คุณจะได้หลบแสงสีความวุ่นวาย ใช้ชีวิตท่ามกลาง
 ความเรียบง่ายที่แสนเป็นกันเองแล้ว หากมาในช่วง
 คริสต์มาส ที่โบสถ์แม่พระฯ จะมีการจัดงานรื่น
 เริง ซึ่งชาว **HappyLife** สามารถร่วมชมพิธีฉลองนี้เพื่อ
 ความเป็นสิริมงคลได้อย่างใกล้ชิด

สำหรับผู้อ่านที่อยากมาพักผ่อนเพื่อทดลอง
 ใช้ชีวิตช้าๆ ที่ริมแม่น้ำจันทบุรีบ้าง นอกจากคว
 วางแผนก่อนเดินทาง อย่าลืมนะว่าปีนี้เรายังสามารถนำ



โบสถ์วัดแม่พระปฏิสนธินิรมลอายุนับศตวรรษ



ร้านน่านั่งมากมายซ่อนตัวอยู่ในตึกเก่าสุดคลาสสิก

โบเสิร์จหรือใบกำกับภาษีที่เกิดจากการท่องเที่ยวภายในประเทศอย่าง ค่าที่พัก หรือค่าซื้อแพ็คเกจทัวร์ นำไปขอลดหย่อนภาษีในปีภาษี 2558 ได้ โดยมีเงื่อนไขว่า ค่าใช้จ่ายในการเที่ยวของแต่ละคนต้องไม่เกิน 15,000 บาทต่อปี

เที่ยวเมืองไทยทั้งประหยัดและสุขใจไม่แพ้ที่ใดในโลกแบบนี้ เชื่อว่าการได้มานอนที่นี้แค่หนึ่งคืน จะช่วยขจัดพลังความสดชื่นให้กับทุกท่านในช่วงสองห้าปีเก่าต้อนรับปีใหม่ได้อย่างแน่นอน **B**



สถาปัตยกรรมอันเป็นเอกลักษณ์ของชุมชนนี้

3 สถานที่สุดฮิตส่งท้ายปีเก่า!

ถึงช่วงสิ้นปี อากาศหนาวๆ แบบนี้ วันหยุดยาวที่หลายคนรอคอยกำลังจะมา ใครที่อยากไปท่องเที่ยวส่งท้ายปีเก่า เรามีที่เที่ยวยอดนิยมที่ไม่ควรพลาดมาแนะนำกัน

.....



• **ถอยอินทนนท์ จ.เชียงใหม่** สถานที่ท่องเที่ยวและจุดกางเต็นท์ที่มีนักท่องเที่ยวหลั่งไหลไปพักผ่อนเนื่องแน่นทุกปี



• **เขาค้อ - ภูทับเบิก จ.เพชรบูรณ์** ที่นี้เหมาะสำหรับคนชอบลุยๆ หน่อย โดยที่ “เขาค้อ” คุณจะพบกับที่พัก รีสอร์ทสวยๆ กับบรรยากาศดอกไม้ ต้นไม้สวยงาม ส่วนที่ “ภูทับเบิก” ความที่มีบ้านพักไม่มาก คนส่วนใหญ่จึงนิยมกางเต็นท์ท่ามกลางสวนผักที่กว้างไกลสุดลูกหูลูกตา



• **อ. สวนผึ้ง จ.ราชบุรี** ที่สวนผึ้งคุณจะได้สัมผัสอากาศหนาวๆ แบบใกล้กรุงเทพฯ อีกทั้งมีรีสอร์ทสวยๆ ร้านอาหารเล็กๆ และฟาร์มแกะท่ามกลางธรรมชาติ ให้คุณและครอบครัวได้เพลิดเพลินกันวัน

วางแผนก่อนเดินทาง

การเดินทางมาที่นี่สามารถเดินทางได้หลายรูปแบบ ดังนี้

1. รถยนต์ส่วนตัว เมื่อเดินทางมาถึงจังหวัดบุรีรัมย์ ผ่านศาลหลักเมือง บริเวณหน้าค่ายตากสินและผ่านหน้าสถานีตำรวจภูธร จ.บุรีรัมย์ ถึงเชิงสะพานวัดจันทร์ ให้หาที่จอดรถชุมชนย่านท่าหลวงที่อยู่ทางด้านขวามือ หรือจะไปจอดรถที่โรงเรียนสตรีมารดาพิทักษ์ที่อยู่ตรงข้ามโบสถ์คริสต์เมืองจันทร์ แล้วเดินข้ามสะพานไปชมตึกเก่าโบราณ

2. รถสาธารณะ รถตู้ไปจังหวัดบุรีรัมย์ สามารถขึ้นได้ที่ท่ารถทาง Century ตรงอนุสาวรีย์ชัยสมรภูมิ ให้บริการทุกวัน ตั้งแต่ 06.00 - 19.00 น. ราคาท่านละ 200 บาท รถตู้จะจอดที่ห้างโรบินสัน จากนั้นนั่งรถมอเตอร์ไซด์รับจ้างไปลงสะพานวัดจันทร์ ค่าโดยสาร 25 บาท สำหรับรถโดยสารปรับอากาศบริษัท ขนส่ง จำกัด มีบริการออกจากสถานีขนส่งสายตะวันออก (เอกมัย) และหมอชิต ทุกวัน ตั้งแต่ 04.00 - 24.00 น. ออกทุกชั่วโมง สอบถามรายละเอียด โทร. 0 2391 8097, 0 2391 2504 หรือ www.transport.co.th จากนั้นนั่งมอเตอร์ไซด์รับจ้างบอกรับไปลงสะพานวัดจันทร์ ค่าโดยสาร 25 - 30 บาท

ที่พักแนะนำ

เนื่องจากเป็นชุมชนเล็กๆ ทำให้ที่นี้มีที่พักให้เลือกไม่มากนัก แต่มีอยู่ 2 ที่พักในแบบที่เข้ากับวิถีชุมชนที่เราอยากแนะนำ ได้แก่

- บ้านพักประวัติศาสตร์หลวงราชไมตรี** เหมาะสำหรับคนที่อยากนอนติดริมน้ำจันทบุรีในบรรยากาศสุดชิลล์ ติดตามรายละเอียดการจองได้ที่ www.baanluangrajamaitri.com แต่ต้องจองล่วงหน้ากันหน่อย เพราะที่นี่มีคนมาพักเนื่องแน่นแทบตลอดปี
- อีกที่พักรางเลือก **ท่ามาจัน** ที่พักสุดชิคมีสไตล์ แลมีมุมกาแฟเก๋ๆ คอยให้บริการอีกด้วย สนใจติดต่อได้ที่ www.tamajunhotel.com

“แค่เรามุ่งมั่น...อนาคตจะต้องได้ก้าว ขึ้นไปสู่สิ่งที่สูงขึ้นเรื่อยๆ แน่แน่นอน”

ในยุคที่การเป็น Startup กำลังมาแรง ทำให้มีผู้คนจำนวนไม่น้อยมองว่าการเป็น
มนุษย์เงินเดือนอยากที่จะประสบความสำเร็จได้ ยิ่งถ้าเป็นมนุษย์เงินเดือนรับราชการ
ทั่วไป การจะมีชีวิตที่มีฐานะมั่นคง ดูเป็นเรื่องที่หลายคนไม่คาดคิดว่าจะเป็นไปได้เลย



HappyLife ฉบับส่งท้ายปี จึงขอพาไป
ทำความรู้จักกับเรื่องราวของ **คุณวิศิษฐ์ สุขยุค**
อัยการพิเศษฝ่ายคดีอาญา วัย 54 ปี ที่จะมาถ่ายทอด
เรื่องราวการประสบความสำเร็จในแบบที่จะทำให้
มนุษย์เงินเดือนพบว่า ถึงจะไม่มีธุรกิจเป็นของตัวเอง
แต่เราก็สามารถมีชีวิตที่ประสบความสำเร็จอย่างมีความสุข
และมั่นคงได้ไม่ยาก

เดินทางตาม **อุดมคติ**

คุณวิศิษฐ์ สุขยุค เป็นหนึ่งในคนต่างจังหวัด
ที่เดินทางเข้ามาศึกษาต่อระดับปริญญาตรีในกรุงเทพฯ
โดยมีความฝันอยากจะเป็นทนายความ ครั้นเรียนจบ
คณะนิติศาสตร์ มหาวิทยาลัยรามคำแหง และได้ทำงาน
เป็นทนายความอิสระอยู่ 5 ปี ในวัย 32 ปี คุณวิศิษฐ์
ก็ตัดสินใจเปลี่ยนอาชีพ ผันตัวจากการเป็นทนายสู่การ
เป็นอัยการ ด้วยเหตุผลที่ต้องการทำงานเพื่อดำรงความ
ยุติธรรมอย่างแท้จริง

“ผมมองว่าอัยการเป็นข้าราชการที่ดูค่อนข้าง
มั่นคง และลักษณะการทำงานของอัยการก็มีความ
อิสระมากกว่าทนายความ คือเราไม่มีลูกความ แต่เรา
เป็นทนายแผ่นดิน ที่อำนวยความสะดวกให้กับทุกๆ
ฝ่าย ซึ่งการทำงานตรงนั้นมันทำให้เราได้ทำตามอุดมคติ
พอดิดอย่างนี้ ผมก็เลยตัดสินใจเปลี่ยนเส้นทาง เข้าสอบ
เนติบัณฑิตฯ สอบอัยการ จนในที่สุดได้มาทำงานใน
ตำแหน่งนี้”

แผนเกษียณ **เพื่อลูก**

ในช่วงเวลาที่เปลี่ยนแปลงเส้นทางชีวิตการทำงาน
ครั้งสำคัญนั้น คุณวิศิษฐ์เล่าว่าบุตรชายและบุตรสาว
ทั้ง 2 คนยังเล็กๆ อยู่ และยอมรับว่าช่วงเวลานั้นยัง
ไม่ได้วางแผนไกลเกี่ยวกับลูกๆ นอกจากมีแค่ความตั้งใจ
ที่จะมอบโอกาสทางการศึกษาให้กับพวกเขาอย่างเต็มที่
“เพราะผมคิดว่าเรามาจากบ้านนอก (หัวเราะ)
ตอนนั้นเลยไม่ได้คิดว่าเราจะไปไกลซักแค่ไหน คิดแค่
ว่าอนาคตของพวกเขามันขึ้นอยู่กับตัวพวกเขาเอง และ
สิ่งสำคัญที่สุดสำหรับลูกก็คือการศึกษา และนี่คือสิ่งเดียว
ที่เราจะสามารถให้เขาได้ เพราะอย่างอื่นเราก็คงไม่
สามารถให้เขาได้

“ตอนที่เขาเป็นเด็กก็จะคุยกับเขาอยู่ตลอดว่า
พ่อกับแม่ก็เป็นลูกจ้างเขาเนาะ พ่อเป็นลูกจ้างของรัฐ
แม่เป็นลูกจ้างเอกชน เราไม่มีธุรกิจ ไม่มีทรัพย์สิน

จะให้ลูกหอบอก ให้ลูกได้อย่างเดียวคือโอกาสทางการศึกษา...เราให้ความคิดได้เท่านั้นเอง”

ปัจจุบันลูกชายของคุณวิศิษฐ์ประกอบอาชีพเป็นทันตแพทย์ ในขณะที่ลูกสาวกำลังเตรียมตัวสอบเป็นอัยการตามเส้นทางของคุณพ่อ เมื่อถามถึงเคล็ดลับการเลี้ยงลูกให้ประสบความสำเร็จ คุณวิศิษฐ์อธิบายด้วยน้ำเสียงสบายๆ ว่า

“ผมก็แค่สอนเขาว่า ถ้าลูกมีความรู้ อนาคตลูกก็สามารถหางานดีๆ ทำได้ แต่ถ้าไม่มีความรู้ก็หางานดีๆ ทำยาก ก็สอนเขาแค่นี้เอง ไม่ได้มีเคล็ดลับหรือวางแผนอะไรมาก เพราะผมมองว่าการวางแผนกับลูกเป็นเรื่องที่ไม่ดี คือผมคิดว่าสำหรับลูกๆ ทุกอย่างมันขึ้นอยู่กับใจเขา เมื่อไหร่ที่เขาคิดได้ เขาต้องการเขาก็ไปได้เอง แต่ถ้าเขายังไม่ต้องการ แล้วเราไปเคี่ยวเข็ญมันจะเป็นการไปทรมานเขา ซึ่งแบบนี้มันไม่ประสบความสำเร็จหรอก เราต้องปล่อยให้เขาเป็นไปตามธรรมชาติ” คุณวิศิษฐ์ขยายเพิ่มเติมว่าวิธีการสอนก็มีส่วนสำคัญ โดยเขาเลือก ‘สอนแบบไม่ได้สอน’

“มีอยู่ครั้งหนึ่งผมเช่าอพาร์ทเมนต์อยู่ในกรุงเทพฯ ด้วยกันสองคนพอกับลูกสาว เพื่อให้เขาได้เตรียมสอบเข้า ม.1 เพราะตอนนั้นบ้านเราอยู่เมืองนนท์

ชีวิตเกษียณ ที่เรียบง่าย

“เมื่อก่อนตอนที่ยังมีรายได้ไม่มาก ผมวางแผนการเงินให้ครอบครัวด้วยการเก็บออมเงินทั่วไป และมีทำประกันชีวิตไว้ให้ลูกบ้าง คือไม่ว่าใครจะมาชวนทำอะไร ผู้รับประโยชน์ก็คือลูกไว้ก่อน ตอนนั้นมันคิดไกลไม่ได้ เรามีฐานะแค่นี้ ก็คิดไปแค่นี้ ต้องค่อยๆ ไปตามสเต็ป”

จนเมื่อลูกๆ ของคุณวิศิษฐ์เรียนจบและมีหน้าที่การงานที่มั่นคง คุณวิศิษฐ์จึงเริ่มจริงจังกับการวางแผนการเงินเพื่อชีวิตหลังเกษียณมากขึ้น โดยมีความฝันที่เรียบง่ายว่า

“ความฝันชีวิตวัยเกษียณที่คิดอยู่ตลอดเวลา คืออยากใช้ชีวิตอยู่บ้านนอก (หัวเราะ) อยากจะมีที่สักแปลงมาทำสวนทำไร่ อยากจะปลูกผักกินเอง”

คุณวิศิษฐ์เล่าถึงชีวิตที่วาดหวังไว้อย่างมีความสุข ก่อนจะแจ้งถึงรูปแบบการวางแผนการเงินของเขาอย่างคร่าวๆ สำหรับผู้อ่านที่สนใจอยากจะมีชีวิตที่มีความสุขในแบบเรียบง่ายเช่นนี้บ้าง

“ตอนนี้ผมให้ความสำคัญกับการลดหย่อนภาษีเป็นอันดับแรก ซึ่งการทำประกันชีวิตและซื้อกองทุน

■ ตอนนี้ผมให้ความสำคัญกับการลดหย่อนภาษีเป็นอันดับแรก ซึ่งการกำประกันชีวิตและซื้อกองทุนช่วยตรงนี้ได้เยอะ และผมทำแบบนี้มาตลอด 30 ปี! ■



แล้วผมเป็นคนชอบอ่านหนังสือ พอตกเย็นกินข้าวอาบน้ำเสร็จผมก็จะหยิบหนังสือมาอ่าน ลูกสาวเห็นพ่ออ่าน เขาก็หยิบหนังสือลงมานั่งอ่านอยู่ข้างๆ แล้วตอนนั้นเขาชอบอ่านการ์ตูน ผมก็สนับสนุนนะ เพราะมันเป็นการเริ่มต้นทำให้เด็กรักการอ่าน ผมจะสอนโดยดูพฤติกรรมของเขาแบบนี้แหละ

“ผมว่าวิธีการสอนลูกที่ถูกต้อง คืออย่าไปพร่ำสอนลูกตลอดเวลา มันไม่เข้าสมองหรอก บางทีเด็กรำคาญด้วย เราควรทำตามปกติแหละ พอเขาเห็นเดี่ยวเขาก็ซึมซับเอง”

ช่วยตรงนี้ได้เยอะ และผมทำแบบนี้มาตลอด 30 ปี จนตอนนี้มีเงินที่ไปลงทุนกับกองทุนต่างๆ เยอะอยู่เหมือนกัน ก็ฝากความหวังไว้กับกองทุน หลังเกษียณอาจจะย้ายจากกองทุนเพื่อลดหย่อนภาษีมาเป็นกองเปิด เพื่อเอาเงินเย็นๆ มาลงไว้กินดอกผลหรือลงทุนเพิ่มเติมในอนาคต”

จะเห็นได้ว่ารูปแบบการวางแผนการเงินของคุณวิศิษฐ์ไม่มีอะไรซับซ้อน เพียงแต่เราต้องมุ่งมั่นกับการวางแผนการเงินอย่างจริงจัง เฉกเช่นที่คุณวิศิษฐ์ปฏิบัติมาตลอด 30 ปี!

มาถึงตรงนี้ ใครที่กำลังคิดว่าในสภาพเศรษฐกิจแบบนี้ ยากที่จะสามารถเก็บออมเงินได้เป็นกอบเป็นกำ เพราะแค่จะใช้จ่ายในชีวิตประจำวันให้พอแต่ละเดือน ยังเป็นเรื่องที่ยากลำบากเลย คุณวิศิษฐ์ได้ฝากแง่คิดในเรื่องนี้ไว้ว่า

“ผมมองว่ามันอยู่ที่การใช้ชีวิตประจำวันมากกว่า คือถ้าเราบริหารจัดการการเงินให้ดีจะไม่ลำบากอะไรเลย แต่ที่ผ่านมามีส่วนใหญ่ออกมาใช้ชีวิตกันไม่ถูก เช่น คนเดียวนี่ไม่ค่อยทำครัวกินเอง กินข้าวนอกบ้านตลอด มันก็ทำให้สิ้นเปลือง แต่ถ้าเราจัดสรรทำกินกันในครอบครัว จะประหยัดได้เยอะ ต่อให้เศรษฐกิจไม่ดีก็ไม่ทำให้เราลำบากมาก”

ความสำเร็จเกิดขึ้นได้กับทุกคน

คุณวิศิษฐ์เป็นอีกหนึ่งคนที่รู้สึกว่าคุณวิศิษฐ์ของเราประสบความสำเร็จแล้ว และที่รู้สึกเช่นนี้ไม่ใช่เพราะได้ดำรงตำแหน่งอัยการพิเศษฝ่ายคดีอาญา

“ผมคิดว่าความสำเร็จของคนเราไม่ได้อยู่ที่ว่าเรามีหน้าที่การงานสูงส่งขนาดไหน แต่ความสำเร็จของเราอยู่ที่การเลี้ยงลูกแล้วเขาเติบโตมามีหน้าที่การงานที่ดี มีความมั่นคง ดูแลตัวเองได้ นี่คือความสำเร็จของเราจริงๆ”

และเมื่อถามถึงคำแนะนำสำหรับ ‘มนุษย์เงินเดือน’ ที่อยากประสบความสำเร็จในหน้าที่การงานแบบนี้บ้าง ก็ได้คำตอบมาว่า

“เราต้องมีความมุ่งมั่นตั้งใจในการทำงาน ตามบทบาท ภารกิจ ความรับผิดชอบของเรา และมีความซื่อตรง สิ่งเหล่านี้แหละจะทำให้เราประสบความสำเร็จในหน้าที่การงานอย่างแน่นอน ไม่ว่าจะเป็นข้าราชการ เป็นเอกชน หรือมีธุรกิจส่วนตัวของเราเอง

“ต่อให้เราเป็นพนักงานตัวเล็กๆ ในวันที่เราอาจจะยังไม่ฝันไกลว่าจะมีเงินเดือนมากมาย แต่แค่เรามุ่งมั่น ตั้งใจทำสิ่งที่ต้องทำวันนี้ด้วยความรับผิดชอบและซื่อสัตย์ อนาคตคุณจะต้องได้ก้าวขึ้นไปสู่สิ่งที่สูงขึ้นเรื่อยๆ แน่แน่นอน”





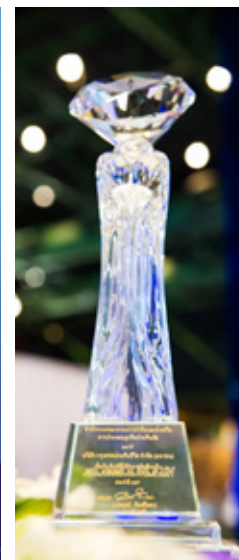
กรุงเทพประกันชีวิต

รับรางวัลจากองค์กรชั้นนำ

จากความมุ่งมั่นในการพัฒนาและรักษามาตรฐานการดำเนินงานตลอด 64 ปีที่ผ่านมา เพื่อก้าวขึ้นเป็นองค์กรชั้นนำและมอบบริการที่เป็นเลิศ ส่งผลให้ตลอดมาโดยเฉพาะในปี 2558 กรุงเทพประกันชีวิต ได้รับความไว้วางใจจากประชาชนและเป็นที่ยอมรับของสถาบันอันทรงเกียรติต่างๆ และนี่คือบางส่วนของรางวัลแห่งความภาคภูมิใจที่ กรุงเทพประกันชีวิต ได้รับ

รางวัลบริษัทประกันภัยที่มีการบริหารงานดีเด่น ประจำปี 2557

สำนักงานคณะกรรมการกำกับและส่งเสริมการประกอบธุรกิจประกันภัย (คปภ.) มอบให้ กรุงเทพประกันชีวิต ในฐานะผู้นำในการสร้างความมั่นคงทางการเงินให้กับประชาชนทุกกลุ่ม โดยงานนี้ คุณเชิดชู โสภณพนิช (ชาย) ประธานกรรมการ บริษัท กรุงเทพประกันชีวิต จำกัด (มหาชน) รับมอบรางวัลจาก คุณอภิศักดิ์ ตันติวรวงศ์ (ชวา) รัฐมนตรีว่าการกระทรวงการคลัง



รางวัล Thailand's Top Corporate Brands 2015



มอบโดยคณะพาณิชยศาสตร์และการบัญชี จุฬาลงกรณ์มหาวิทยาลัย ในฐานะเป็นบริษัทจดทะเบียนในตลาดหลักทรัพย์ที่มีมูลค่าแบรนด์องค์กรสูงสุดในกลุ่มธุรกิจประกันภัยและประกันชีวิต ประจำปี 2558 ด้วยมูลค่าแบรนด์สูงสุดถึง 56,117 ล้านบาท



รางวัล Thailand Top Company Awards 2015



มหาวิทยาลัยหอการค้าไทย ร่วมกับนิตยสาร Business+ มอบรางวัลนี้ในฐานะที่ กรุงเทพประกันชีวิต เป็นหนึ่งในสุดยอดองค์กรธุรกิจไทย ที่มีผลการดำเนินงานยอดเยี่ยมระดับสูงของประเทศในกลุ่มธุรกิจประกันชีวิต



รางวัล ESG100 (Environmental, Social and Governance: ESG)



สถาบันไทยพัฒน์มอบรางวัล ESG100 ในฐานะที่ กรุงเทพประกันชีวิต เป็นบริษัทจดทะเบียนที่มีความโดดเด่นในการดำเนินธุรกิจด้านสิ่งแวดล้อม สังคม และธรรมาภิบาล ทั้งนี้ กรุงเทพประกันชีวิต จะเดินหน้าสร้างศักยภาพองค์กรต่อไปอย่างไม่หยุดนิ่ง พร้อมจะพัฒนาอย่างยั่งยืนในฐานะผู้นำในการสร้างความมั่นคงทางการเงินให้กับประชาชนทุกกลุ่มต่อไป

โครงการดีๆ จาก BLA Happy Life

กรุงเทพประกันชีวิต มุ่งมั่นมอบชีวิตที่มีความสุขมากกว่า แก่พี่น้องชาวไทยทั่วประเทศ ผ่านการจัดกิจกรรมสร้างสรรค์สังคมในด้านต่างๆ อาทิ การบริจาคโลหิต, กิจกรรมส่งเสริมด้านวัฒนธรรม และกิจกรรมส่งเสริมการดูแลสุขภาพ ซึ่งมีรายละเอียดดังนี้

กรุงเทพประกันชีวิต ร่วมส่งเสริมงานวันประกันชีวิตแห่งชาติ

งานวันประกันชีวิตแห่งชาติ

กรุงเทพประกันชีวิต เชื่อว่า หากมีการเตรียมพร้อมวางแผนการเงินรอบด้าน สร้างหลักประกันและสร้างฐานะไว้ ไม่ว่าจะเกิดอะไรขึ้นก็จะสามารถพร้อมรับมือกับทุกความเปลี่ยนแปลงของช่วงชีวิตได้อย่างมีความสุข งานวันประกันชีวิตแห่งชาติครั้งที่ 16 ที่ผ่านมานี้ คุณศูนย์การค้าฟิวเจอร์พาร์ค รังสิต กรุงเทพมหานคร จึงจัดเต็มทั้งทีมที่ปรึกษาการเงินมืออาชีพ ที่พร้อมให้คำปรึกษาฟรี ไม่มีค่าใช้จ่าย และผลิตภัณฑ์ทางการเงินและหลักประกันที่ตอบโจทย์ทุกช่วงชีวิต พร้อมการแสดงจากศิลปินมากมายและกิจกรรมสนุกๆ บนเวทีอีกเพียบ



งานบริจาคโลหิตเนื่องในงานวันประกันชีวิตแห่งชาติ

คุณประเวศ งามอาจสิทธิกุล เลขาธิการคณะกรรมการกำกับและส่งเสริมการประกอบธุรกิจประกันภัย พร้อมด้วย คุณโชน โสภณพนิช กรรมการผู้จัดการใหญ่ ในฐานะประธานจัดงาน 'งานวันประกันชีวิตแห่งชาติประจำปี 2558' ตลอดจนทีมผู้บริหาร พนักงาน ตัวแทนและที่ปรึกษาการเงิน บริษัท กรุงเทพประกันชีวิต จำกัด (มหาชน) ได้ร่วมบริจาคโลหิตให้แก่สภากาชาด เพื่อลดภาวะขาดแคลนโลหิต จัดเป็นอีกหนึ่งกิจกรรมตอบแทนสังคมที่จัดขึ้นทุกปีเนื่องในโอกาสวันประกันชีวิตแห่งชาติ ซึ่งจัดโดยสมาคมประกันชีวิตไทย



กิจกรรมส่งเสริมและสืบสานศิลปวัฒนธรรม



ประเพณีแห่เทียนเข้าพรรษา จ.อุบลราชธานี

จากความมุ่งมั่นที่จะร่วมสร้าง ความสุขให้แก่สังคมไทยด้วยการสืบสานประเพณีไทย กรุงเทพมหานครประกันชีวิต ได้ร่วมสนับสนุนประเพณีแห่เทียนพรรษาที่จังหวัดอุบลราชธานีต่อเนื่องเป็นปีที่ 3 จัดทำต้นเทียนพรรษาของวัดไชยมงคล ภายใต้การดูแลของ พระครูจิตวิสุทธิญาณคุณ เจ้าอาวาสวัดไชยมงคล ซึ่งการแกะสลักเทียนนั้นเป็นการทำด้วยมือทั้งต้น ด้วยฝีมือที่เปี่ยมด้วยความอดทนและพากเพียรของช่างแกะสลัก บอกเล่าเรื่องราวของพระพุทธเจ้าตอนพระมหาชนกผ่านลวดลายอันสวยงามที่นอกเหนือจากความสวยงามยิ่งใหญ่ของต้นเทียนแล้ว ผู้ที่มาชมยังได้เรียนรู้พุทธประวัติไปในตัวอีกด้วย

นอกจากนี้ ทีมตัวแทนประกันชีวิตและที่ปรึกษาการเงิน กรุงเทพมหานครประกันชีวิต กว่าร้อยชีวิตยังได้เข้าร่วมขบวนแห่เทียนเข้าพรรษาในชุดตามแบบท้องถิ่นเข้ากับบรรยากาศ เพื่อสืบสานประเพณีอันดีงามให้คงอยู่ต่อไป อีกทั้งยังอำนวยความสะดวกให้ผู้มาร่วมงาน ด้วยการตั้งบูธแจกพัดและน้ำดื่ม เพื่อสร้างความสุขให้แก่ผู้ร่วมงาน

งานประเพณีแข่งเรือยาว จ.พิจิตร

ผ่านไปแล้วย่างสนุกสนานกับงานประเพณีแข่งเรือยาว วัดท่าหลวง จ.พิจิตร ซึ่งเป็นการแข่งเรือยาวสนามที่ใหญ่ที่สุดและหินที่สุดของประเทศ โดยปีนี้เป็นปีที่ 3 ที่บริษัท กรุงเทพมหานครประกันชีวิต จำกัด (มหาชน) ได้ร่วมสร้างความสุขให้แก่คนพิจิตร สนับสนุนการจัดงานประเพณีแข่งเรือยาว วัดท่าหลวง พระอารามหลวง จ.พิจิตร ซึ่งด้วยพระราชทานพระบาทสมเด็จพระเจ้าอยู่หัว และซึ่งแชมป์แห่งประเทศไทย ประจำปี 2558

นอกจากนี้ กรุงเทพมหานครประกันชีวิต ยังได้สนับสนุนทีมเรือเขลาขงนคร ประเภท 40 ฝีพาย พร้อมมอบกรมธรรม์ประกันอุบัติเหตุและชีวิต มูลค่ารวมกว่า 5,000,000 บาท เพื่อให้ทีมได้มีความมั่นใจในการซ้อมและการแข่งขันอีก 8 สนามทั่วประเทศตลอดทั้งปี พร้อมทั้งสนับสนุนทีมพรหมประทาน ทีมพรเมธี (แม่ป้อม) และทีมพรพ้อศรี ทีมของจังหวัดพิจิตรอีกด้วย

ผู้ชมที่มาร่วมงานนอกจากจะได้รับความสนุกสนานจากเสียงพายของทีมนักพายเรือมือฉกาจ ยังได้รับความสุขจากทีมงาน กรุงเทพมหานครประกันชีวิต ที่อำนวยความสะดวกด้วยการตั้งบูธบริการน้ำดื่มแจกหมวก พัด และผ้าเย็น เพื่อสร้างความสุขให้แก่ประชาชนและนักท่องเที่ยวที่เข้ามาร่วมงาน



กิจกรรมร่วมสร้างความสุข โลกสดใส สำหรับผู้สูงอายุ

กรุงเทพมหานครประกันชีวิต จัดโครงการ 'ร่วมสร้างความสุข โลกสดใส สำหรับผู้สูงอายุ จากใจกรุงเทพประกันชีวิต ปี 2558' ใน 16 จังหวัดทั่วประเทศ เพื่อให้บริการตรวจวัดสายตา มอบแว่นสายตาคุณภาพ และให้ความรู้ด้านสุขภาพผู้สูงอายุโดยวิทยากรผู้เชี่ยวชาญ เพื่อให้ผู้สูงอายุสามารถดำเนินชีวิตของตนเองได้อย่างมีความสุข

- 17 สิงหาคม อ.แก่งคอย จ.สระบุรี
- 21 สิงหาคม อ.ไพศาลี จ.ชัยนาท
- 25 สิงหาคม อ.เถิน จ.ลำปาง
- 4 กันยายน อ.ฝาง จ.เชียงใหม่
- 25 กันยายน อ.เมือง จ.หนองบัวลำภู





Happy Cooking



บริษัท กรุงเทพมหานคร จำกัด (มหาชน) ร่วมกับ 'แม่บ้านคลับ' จัดกิจกรรม BLA Happy Life Club 'Happy Cooking' เชิญลูกค้าที่รักการทำอาหารมาเรียนทำเบเกอรี่ 2 คอร์ส เมื่อวันที่ 17 ต.ค. 58 เมนูขนมปังเบคอนและขนมปังแฮมน้ำสลัด และวันที่ 7 พ.ย. 58 เมนูบราวนี่ชีสเค้ก โดยได้รับเกียรติจากผู้บริหารของ กรุงเทพมหานคร คุณสุจินดา เลิศเกียรติมงคล ผู้อำนวยการอาวุโส สายเทคโนโลยีสารสนเทศ และคุณบุษพร เจริญชอบ ผช.ผอ.ส่วนบริการอาคารสำนักงาน ร่วมลงมือทำขนมกับลูกค้าอย่างเป็นทางการ งานนี้ลูกค้าทุกท่านได้รับทั้งเทคนิคและสูตรเด็ดเคล็ดลับจากอาจารย์ผู้เชี่ยวชาญของ 'แม่บ้านคลับ' ที่สามารถนำไปทำรับประทานเองที่บ้านและนำไปต่อยอดสำหรับผู้ที่ทำขนมขายอยู่แล้วได้อีกด้วย...และนี่เป็นอีกหนึ่งกิจกรรมของ BLA Happy Life Club "คลับเพื่อชีวิตที่มีความสุขมากกว่า"



กินอยู่อย่างไร...ไร้อ้วน

กรุงเทพมหานคร จำกัด (มหาชน) ร่วมกับ โรงพยาบาลบำรุงราษฎร์ จัดกิจกรรมขอบคุณลูกค้าผ่านการสัมมนาสุขภาพในหัวข้อ 'กินอยู่อย่างไร...ไร้อ้วน' ถือเป็นหนึ่งในกิจกรรมของโครงการ 'BLA Happy Life Club คลับเพื่อชีวิตที่มีความสุขมากกว่า' โดยงานนี้ นพ.มนต์สรร อัครพนกเกียรติ ที่ปรึกษากิจกรรมผู้จัดการใหญ่ด้านการแพทย์ บริษัท กรุงเทพมหานคร จำกัด (มหาชน) ได้ให้เกียรติเป็นประธานเปิดงาน

ในช่วงเช้า แพทย์ผู้เชี่ยวชาญจากโรงพยาบาลบำรุงราษฎร์ ได้ร่วมให้ความรู้เรื่องโรคอ้วน ตั้งแต่สัญญาณที่บ่งบอกว่ากำลังจะกลายเป็นโรคอ้วน จนถึงแนะนำวิธีการลดน้ำหนักอย่างถูกวิธีด้วยวิทยาการทางการแพทย์สมัยใหม่ร่วมกับเวชศาสตร์ชั้นสูง

ช่วงบ่าย อ.สง่า ดามาพงษ์ ผู้เชี่ยวชาญด้านโภชนาการและที่ปรึกษากรมอนามัย ได้มาแนะนำวิธีลดความอ้วน เพื่อให้ผู้ร่วมงานสามารถใช้ชีวิตได้อย่างดูดีและมีความสุข และที่พิเศษคือในช่วงนี้ คุณซีแนม สุนทร จาก AF1 ได้มาร่วมสร้างแรงบันดาลใจให้กับผู้ที่อยากจะลดน้ำหนัก ด้วยการถ่ายทอดประสบการณ์จากสาวหุ่นอวบที่มีหนัก 87 กก. เมื่อสิบปีก่อน แต่เพราะการลดน้ำหนักด้วยวิธีธรรมชาติ ไม่จำเป็นที่จะต้องออกกำลังกาย รับประทานอาหารที่เป็นประโยชน์ สำคัญที่สุดคือการมีวินัยต่อตนเอง ทำให้ปัจจุบันเธอหนักเพียง 50 กก. เท่านั้น!

นอกจากนี้ภายในงาน ทางศูนย์ส่งเสริมสุขภาพฟิวท์ไลฟ์ของโรงพยาบาลบำรุงราษฎร์ ยังได้นำเครื่องวัดปริมาณไขมันในร่างกายและเครื่องทดสอบสมรรถภาพร่างกาย มาให้บริการฟรีแก่ผู้ที่มีส่วนร่วมกิจกรรมทุกท่าน นับเป็นอีกหนึ่งกิจกรรมที่จัดขึ้นเพื่อให้สมาชิก 'BLA Happy Life Club' ได้มีชีวิตที่มีความสุขมากกว่าอย่างแท้จริง **B**

สนใจร่วมเป็นส่วนหนึ่งในการทำกิจกรรมดีๆ กับ **BLA Happy Life Club**
ติดตามรายละเอียดได้ที่ www.facebook.com/BLAHappyLife

หากคุณมีข้อสงสัย เกี่ยวกับการวางแผนการเงิน ที่ปรึกษาการเงิน กรุงเทพประกันชีวิต พร้อมตอบทุกคำถาม

Q 1 ตอนนี้ผมเป็นเซลส์แมน มีรายได้เฉลี่ยปีละประมาณ 650,000 อยากวางแผนการเงินบ้าง แต่ก็ยังไม่มีความรู้เรื่องนี้เท่าที่ควร อยากทราบว่าผมควรจะบริหารเงินอย่างไรให้มีประสิทธิภาพสูงสุดดีครับ?

A ตลาดหลักทรัพย์แห่งประเทศไทย นำเสนอ 4 ขั้นตอน ที่นำคุณไปสู่ความมั่งคั่งและอิสรภาพทางการเงินดังนี้

ขั้นตอนที่ 1 การสร้างความมั่งคั่ง ด้วยการ “วางแผนการใช้จ่ายเงิน” “วางแผนหนี้สิน” เพื่อให้มีเงินออม และทำการ “วางแผนการออมเงิน”

ขั้นตอนที่ 2 การปกป้องความมั่งคั่ง ด้วยการ “วางแผนประกัน” เพราะชีวิตคนเราต้องเผชิญกับความเสี่งรอบด้าน อีกเหตุการณ์หนึ่งที่หลายคนคิดไม่ถึงว่าจะเป็นความเสี่ยงในชีวิต นั่นคือการมีเงินไม่พอใช้ในวัยเกษียณ “การวางแผนเกษียณ” ตั้งแต่วันนี้จึงเป็นอีกตัวช่วยหนึ่งที่จะทำให้คุณมีเงินพอใช้อย่างสุขสบายในช่วงบั้นปลายของชีวิต

ขั้นตอนที่ 3 เพิ่มพูนความมั่งคั่ง ด้วยการวางแผนการลงทุน เพราะการออมเงินไว้ในธนาคารเพียงอย่างเดียว คงไม่สามารถทำให้คุณไปถึงเป้าหมายที่คุณต้องการ ยิ่งอัตราเงินเฟ้อสูงกว่าอัตราดอกเบี้ยเงินฝาก การลงทุนเท่านั้นที่ช่วยคุณได้ค่ะ นอกจากนี้ “การวางแผนภาษี” ช่วยลดภาระภาษีของคุณให้น้อยลง เมื่อเสียภาษีน้อยลง คุณก็จะมีเงินออมและลงทุนเพื่อเพิ่มพูนความมั่งคั่งให้มากยิ่งขึ้น ซึ่งปัจจุบันมีช่องทางการออมการลงทุนหลายประเภทที่ให้สิทธิประโยชน์ทางภาษี ดังที่ได้กล่าวไว้ใน **HappyLife ฉบับนี้**

ขั้นตอนที่ 4 ส่งมอบความมั่งคั่ง ด้วยการ “วางแผนมรดก” จะช่วยส่งผ่านความมั่งคั่งจากรุ่นสู่รุ่น แล้วยังช่วยให้คุณมั่นใจได้ว่าทรัพย์สินสมบัติทั้งหมดจะถูกสืบทอดไปตามเจตนาของคุณ

หากคุณต้องการบริหารเงินของคุณให้มีประสิทธิภาพสูงสุด ในขณะที่คุณมีความรู้ทางการเงินค่อนข้างจำกัด ขอแนะนำให้คุณเริ่มที่ขั้นตอนที่ 1 ลองเริ่มทำบัญชีรายจ่ายและตรวจสอบสุขภาพทางการเงินผ่านการทำแบบทดสอบบุคคล เพื่อให้คุณเห็นภาพสถานการณ์ในปัจจุบันของคุณก่อนค่ะ ในขั้นตอนนี้คุณอาจจะทำได้เอง แต่ในเรื่องการวิเคราะห์ผล คุณควรมีผู้เชี่ยวชาญเป็นที่ปรึกษา ส่วนในขั้นตอนที่ 2 ถึง 4 ควรปรึกษากับที่ปรึกษาการเงินหรือตัวแทนประกันชีวิตนะค่ะ เพราะมีรายละเอียดของผลิตภัณฑ์ ข้อกำหนด และเงื่อนไขต่างๆ ที่ต้องมีการอธิบาย ทุกขั้นตอนที่กล่าวมาทั้งหมด ปรึกษาได้ที่ **กรุงเทพประกันชีวิต** ค่ะ



Q 2 ดิฉันเริ่มทำงานมาได้ 3 ปี มีรายได้ประมาณ 25,000 บาทต่อเดือน และอยู่ในช่วงเริ่มต้นศึกษาเรื่องวางแผนลดหย่อนภาษี ทราบว่ากรทำประกันชีวิตนำมาใช้ลดหย่อนได้ อยากให้ กรุงเทพประกันชีวิต ช่วยแนะนำกรรมธรรม์ที่เหมาะสมกับดิฉันหน่อยค่ะ

A คุณเข้าใจถูกต้องแล้วค่ะว่าเบี้ยประกันชีวิตสามารถนำมาลดหย่อนภาษีได้ ซึ่งรายละเอียดการใช้สิทธิลดหย่อนภาษีสามารถศึกษาได้ในสื่อบุคคลฉบับนั้นๆ สำหรับส่วนที่คุณอยากให้ช่วยแนะนำกรรมธรรม์ที่เหมาะสม แต่ไม่ได้บอกเรื่องค่าใช้จ่ายหรือเงินออมที่คุณออมได้ต่อเดือน และไม่ได้บอกถึงความต้องการเกี่ยวกับการทำประกันชีวิต จึงค่อนข้างยากในการให้คำแนะนำ ดังนั้นขอตั้งสมมุติฐานว่าคุณสามารถออมเงินได้ 20% ต่อเดือน หรือ 5,000 บาท แบ่งส่วนหนึ่งออมเพื่อเป้าหมายระยะสั้นหรือเป็นเงินใช้จ่ายฉุกเฉิน ส่วนที่สองลงทุนเพื่อเป้าหมายระยะยาว และส่วนที่สามสำหรับการทำประกันชีวิต คุณทำงานมาได้ 3 ปี แสดงว่าอายุของคุณน่าจะประมาณ 25 ปีและยังโสด เป้าหมายสำหรับการทำประกันชีวิตควรจะทำเพื่อคุ้มครองรายได้หรือเป็นเงินเก็บเงินออมเพื่อใช้ในอนาคต แบบประกันของ **กรุงเทพประกันชีวิต** ที่จะขอแนะนำคือ แบบห่วงรักรักรักษาครอบครัว เน้นความคุ้มครองชีวิต ซึ่งให้ความคุ้มครองถึงอายุ 90 ปี เบี้ยประกันไม่เน้นการสะสมเงินไป ระยะเวลาการชำระเบี้ยสามารถเลือกได้ตามความเหมาะสมทางการเงิน 5 ปี 10 ปี 15 ปี หรือ 20 ปี ซึ่งแบบประกันนี้คุณสามารถนำเบี้ยประกันที่จ่ายไปลดหย่อนภาษีได้ค่ะ หรือหากคุณสนใจเก็บออมเงินเพื่อใช้ในอนาคต ขอแนะนำแบบประกันกรุงเทพ 115 ที่ให้ความคุ้มครองชีวิต 15 ปี ชำระเบี้ย 10 ปี คุณสามารถเลือกออมในจำนวนเงินที่คุณต้องการออมต่อเดือนได้ตั้งแต่ 1,000 บาทขึ้นไปค่ะ เมื่อครบ 15 ปี คุณจะได้เงินเก็บ 115% ของเบี้ยประกันชีวิตที่ชำระมาทั้งหมดค่ะ ระหว่างสัญญาได้รับความคุ้มครองชีวิต 115% ของเบี้ยประกันชีวิตที่ชำระและจำนวนเงินเอาประกันภัย ถือว่าเป็นความคุ้มครองที่คุ้มค่ามากค่ะ และแน่นอนว่าแบบประกันนี้คุณสามารถนำเบี้ยประกันไปลดหย่อนภาษีได้เช่นกันค่ะ **B**

หากคุณต้องการบริหารเงินของคุณ ให้มีประสิทธิภาพสูงสุดในขณะที่มีความรู้ทางการเงินค่อนข้างจำกัด ขอแนะนำให้คุณลองทำบัญชีรายจ่าย และตรวจสอบสุขภาพทางการเงิน

กรุงเทพ 115 พลัส+

ออมง่าย
คุ้มครอง
มากกว่า

เพื่อช่วงเวลา
ที่ต้องการ
ความคุ้มครอง
สูง

สำหรับบางช่วงเวลา...
ชีวิตมีการะความรับผิดชอบสูง
ต้องการความคุ้มครอง
เพื่อให้คุณหมดกังวล
และไม่เป็นภาระของคนข้างหลัง

กรุงเทพ 115 พลัส+

เป็นเงินออมที่ให้หลักประกันพร้อมความคุ้มครองที่เพิ่มขึ้น
เลือกสะสมเงินออมได้ตามกำลังที่คุณเลือก

- ✓ ออมเงินตามเป้าหมายง่ายๆ
เริ่มต้นเดือนละ 1,000 บาท 10 ปี คุ้มครองยาว 15 ปี
- ✓ รับเพิ่มความคุ้มครองตามภาระความรับผิดชอบ
เลือกได้ 10 ปี หรือ 15 ปี ด้วยเบี้ยต่ำพิเศษ
- ✓ ลดหย่อนภาษีได้สูงสุด 100,000 บาท/ปี
เบี้ยประกันนำไปหักลดหย่อนภาษีได้ตามหลักเกณฑ์ที่กรมสรรพากรกำหนด

หมายเหตุ กรุงเทพ 115 พลัส คือ แบบประกันกรุงเทพ 115 และสัญญาเพิ่มเติมเฉพาะกาล

ติดต่อตัวแทนประกันชีวิตและที่ปรึกษาการเงินกรุงเทพประกันชีวิต
โทร. 0 2777 8888 www.bangkoklife.com



กรุงเทพประกันชีวิต
ชีวิตที่มีความสุขมากกว่า

ความสุขในอนาคต กำหนดได้วันนี้ บีแอลเอ พร้อมเกษียณ



ประกันบำนาญดีๆ ที่ให้คุณกำหนดความสุขหลังเกษียณได้ง่ายๆ ซื้อง่ายเป็นยูนิต ครึ่งละที่ยูนิตก็ได้ เมื่อไรก็ได้ ไม่บังคับให้คุณจ่ายเบี้ยประกันต่อเนื่องทุกปี

- มั่นใจรับบำนาญสูงสุด 26 ปี
- รับรองการจ่ายเงินบำนาญ 15 ปี
- ลดหย่อนภาษีได้ ตามหลักเกณฑ์ที่กรมสรรพากรกำหนด
- ยิ่งซื้อเร็ว ยิ่งคุ้ม
- ไม่ต้องตรวจสุขภาพ และไม่ต้องตอบคำถามสุขภาพ

ผู้ซื้อควรศึกษาข้อมูลก่อนทำประกันภัย

ติดต่อตัวแทนประกันชีวิต
และที่ปรึกษาการเงินกรุงเทพประกันชีวิต
โทร. 0 2777 8888 www.bangkoklife.com



กรุงเทพประกันชีวิต
ชีวิตที่มีความสุขมากกว่า